

市 税 概 要

平成 2 8 年度版



篠 山 市

Sasayama City

目 次

1 総括

1. 市の位置と市域	1
2. 人口の推移	2
3. 一般会計の構成図	3
4. 平成27年度市税決算額	6
5. 市税の年度別調定額・収入額の推移	8
6. 市税の徴税費に関する調	10
7. 税務機構図	11

2 市民税

1. 個人市民税の納税義務者等の調	12
2. 個人市民税の徴収区分別納税義務者等の調	12
3. 所得割を納める者の種類別所得金額及び所得割額調	13
4. 課税標準段階別総所得金額等に関する調	15
5. 個人市民税の調定額等の調	21
6. 法人市民税均等割納税義務者数の推移	22
7. 法人市民税調定額の推移	22
8. 平成27年度法人市民税月別調定額	23

3 固定資産税

1. 固定資産税の課税客体別調	24
2. 人口と固定資産税額の年度別推移	25
3. 課税台帳縦覧等に関する調	26
4. 土地の地目別の調	27
5. 宅地の地区別地積及び評価額	28

6. 人口、世帯数と宅地面積の年度別推移状況	28
7. 地目別構成比の推移	28
8. 家屋の構造・種類別調	31
9. 住宅用家屋床面積等の年度別推移状況	32
10. 木造・非木造の年度別推移状況	32
11. 新增築分・減少分家屋に関する調	33
12. 新築・改修軽減に関する調	34
13. 償却資産に関する調	35
14. 交付金・納付金の年度別推移	37

4 諸税

1. 軽自動車税に関する調	38
2. 市たばこ税に関する調	40
3. 入湯税に関する調	41

5 徴税・その他

1. 市税の口座振替年度別調	42
2. 市税年度別滞納繰越状況調	43
3. 年度別不納欠損処分に関する調	44
4. 平成27年度市税差押状況調	45
5. 市税等の税率及び納期一覧表	46

1 総 括

1 市の位置と市域



位置	北緯	35度 4分
	東経	135度13分
面積		377.59 km ²
広ぼう	東西	31.4 km
	南北	24.7 km
海拔	最高	793.4 m
	市役所本庁の位置	205.0 m

2 人口の推移

年 度	世帯数	男	女	合 計	人口伸率	人口密度
S 2 5	11, 560	27, 613	29, 470	57, 083	-	151
3 5	11, 326	24, 761	26, 850	51, 611	△9.6	137
4 0	11, 177	22, 487	24, 859	47, 346	△8.3	125
4 5	10, 732	20, 300	23, 128	43, 428	△8.3	115
5 0	10, 843	19, 846	22, 180	42, 026	△3.2	111
5 5	11, 286	19, 728	21, 957	41, 685	△0.8	110
6 0	11, 452	19, 488	21, 656	41, 144	△1.3	109
H 2	11, 825	19, 700	22, 102	41, 802	1.6	111
7	11, 346	21, 649	23, 957	45, 606	9.1	121
8	13, 768	21, 909	24, 247	46, 156	1.2	122
9	14, 139	22, 272	24, 602	46, 874	1.6	124
1 0	14, 486	22, 573	24, 788	47, 361	1.0	125
1 1	14, 733	22, 643	24, 776	47, 419	0.1	126
1 2	15, 005	22, 770	24, 934	47, 704	0.6	126
1 3	15, 210	22, 786	24, 940	47, 726	0.0	126
1 4	15, 498	22, 840	24, 977	47, 817	0.2	127
1 5	15, 629	22, 752	24, 950	47, 702	△0.2	126
1 6	15, 773	22, 630	24, 840	47, 470	△0.5	126
1 7	15, 921	22, 549	24, 629	47, 178	△0.6	125
1 8	16, 155	22, 405	24, 460	46, 865	△0.7	124
1 9	16, 278	22, 222	24, 254	46, 476	△0.8	123
2 0	16, 356	22, 050	23, 922	45, 972	△1.1	122
2 1	16, 449	21, 812	23, 658	45, 470	△1.1	120
2 2	16, 522	21, 602	23, 457	45, 059	△0.9	119
2 3	16, 680	21, 493	23, 263	44, 756	△0.7	119
2 4	16, 833	21, 341	23, 074	44, 415	△0.8	118
2 5	16, 866	21, 128	22, 924	44, 052	△0.8	117
2 6	16, 870	20, 892	22, 719	43, 611	△1.0	115
2 7	16, 966	20, 773	22, 505	43, 278	△0.8	115
2 8	17, 075	20, 545	22, 253	42, 798	△1.1	113

資料：昭和25年～平成2年「国勢調査報告書」平成7年～「住民基本台帳」（4月1日現在）

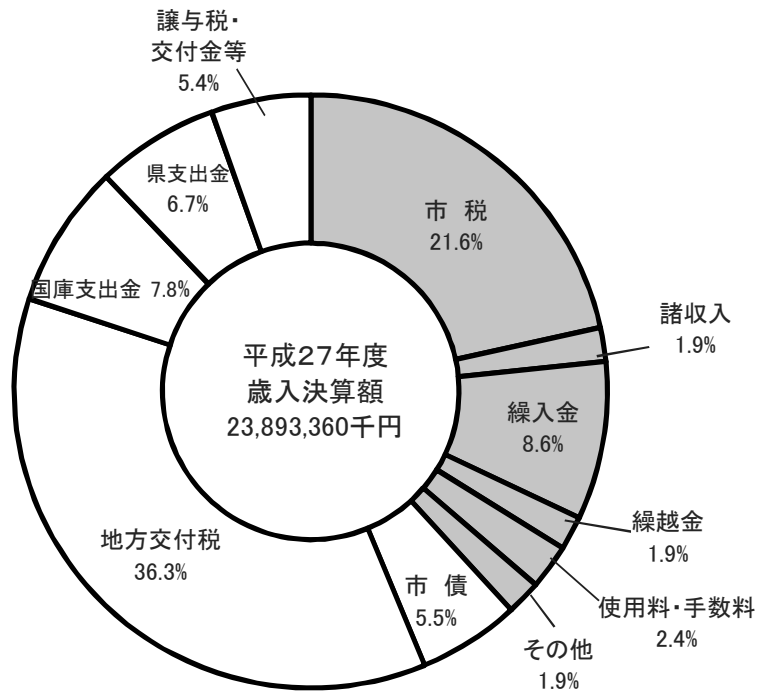
篠山市の沿革

- (昭和30年) 大同合併で多紀郡は（篠山町、城東町、多紀町、西紀町、丹南町、今田町）6町となる。
- (昭和50年) 郡東部の3町（篠山町、城東町、多紀町）が合併、篠山町となり多紀郡は4町となる。
- (平成11年) 4月1日（篠山町、西紀町、丹南町、今田町の4町合併）市制施行し、篠山市となる。多紀郡廃止。

3 一般会計の構成図

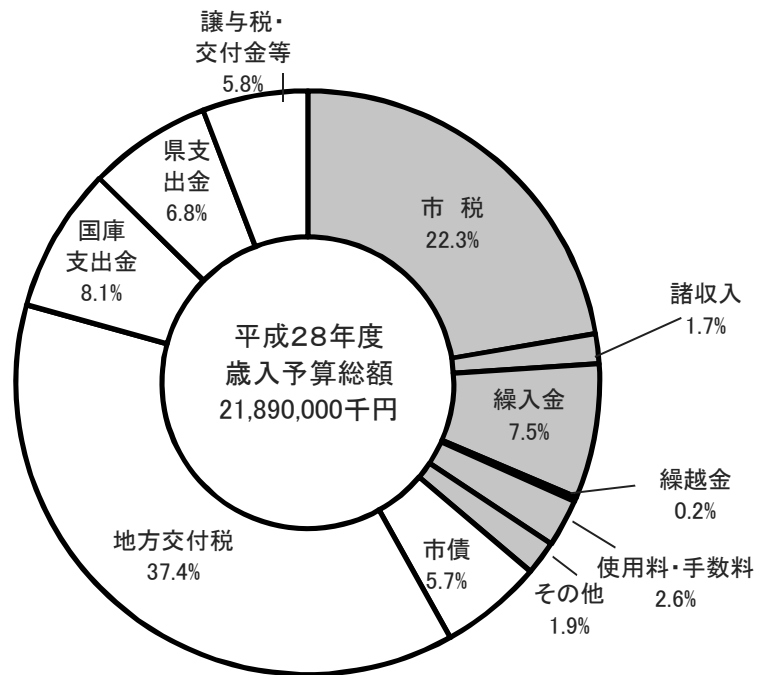
(ア) 平成27年度一般会計決算額構成図（歳入の部）

区分	金額 (千円)
自主財源	9,123,671
市税	5,146,413
諸収入	444,474
繰入金	2,056,049
繰越金	444,241
使用料・手数料	585,000
その他	447,494
依存財源	14,769,689
市債	1,324,931
地方交付税	8,679,641
国庫支出金	1,872,065
県支出金	1,595,260
譲与税・交付金等	1,297,792
合計	23,893,360



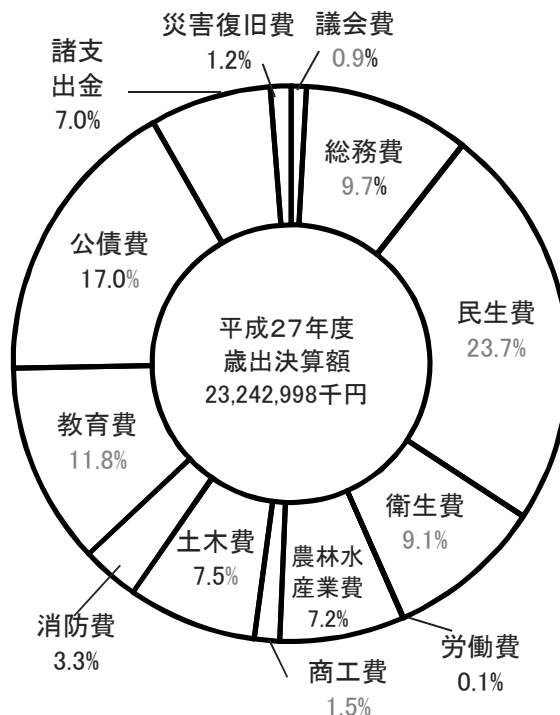
(イ) 平成28年度一般会計当初予算額構成図（歳入の部）

区分	金額 (千円)
自主財源	7,921,410
市税	4,885,634
諸収入	361,589
繰入金	1,633,065
繰越金	50,000
使用料・手数料	579,480
その他	411,642
依存財源	13,968,590
市債	1,245,245
地方交付税	8,190,000
国庫支出金	1,763,083
県支出金	1,491,427
譲与税・交付金等	1,278,835
合計	21,890,000



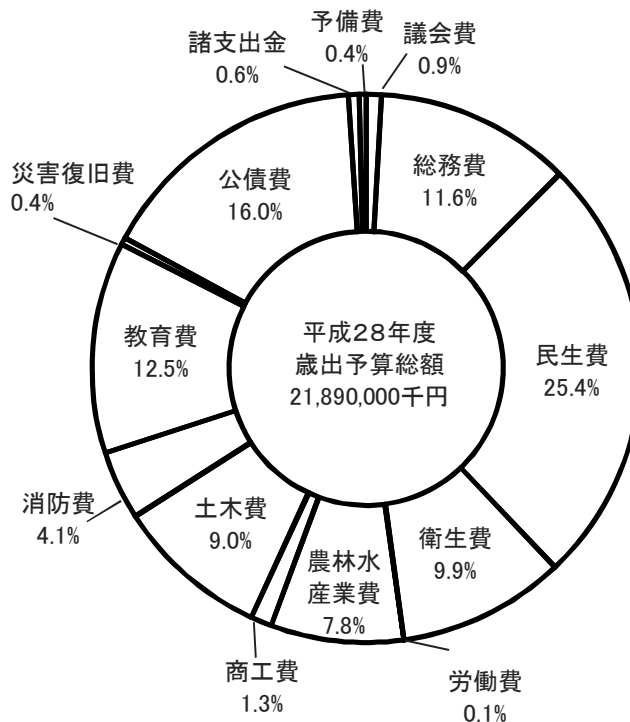
(ウ) 平成27年度一般会計決算額構成図（歳出の部）

区 分	金額（千円）
議会費	209,259
総務費	2,249,349
民生費	5,504,604
衛生費	2,116,167
労働費	6,930
農林水産業費	1,690,480
商工費	338,765
土木費	1,742,347
消防費	780,618
教育費	2,737,727
公債費	3,946,728
諸支出金	1,642,799
災害復旧費	277,225
合 計	23,242,998



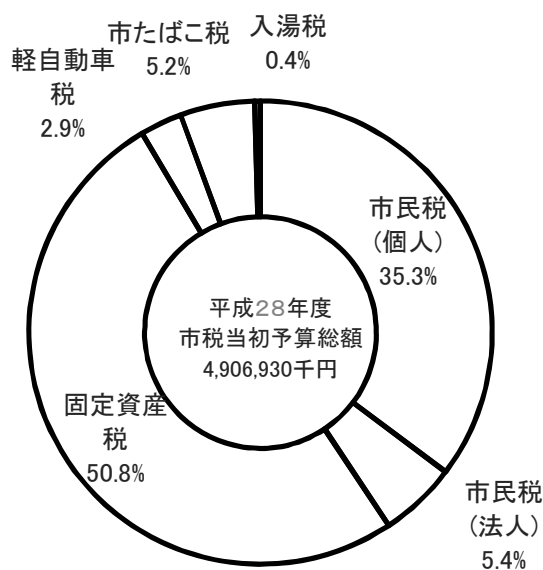
(エ) 平成28年度一般会計当初予算額構成図（歳出の部）

区 分	金額（千円）
議会費	193,290
総務費	2,535,061
民生費	5,569,801
衛生費	2,161,617
労働費	7,162
農林水産業費	1,709,231
商工費	277,470
土木費	1,975,588
消防費	896,963
教育費	2,726,935
災害復旧費	94,730
公債費	3,514,038
諸支出金	138,114
予備費	90,000
合 計	21,890,000



(オ) 平成28年度市税収入 税目別構成図 (当初予算額)

区 分		金額 (千円)
市民税	個人	1,723,714
	法人	263,094
固定資産税		2,481,726
軽自動車税		142,720
市たばこ税		255,138
特別土地保有税		0
入湯税		19,242
合 計		4,885,634



(カ) 一般会計歳入額と市税収入額の推移

年度	区分	一般会計歳入額 (千円)		市税収入額 (千円)		(B)/(A) (%)
		(A) 決算額	対前年比(%)	(B) 決算額	対前年比(%)	
23		23,280,652	△ 6.5	5,211,528	△ 20.2	22.4
24		23,239,667	△ 0.2	5,378,036	3.2	23.1
25		24,017,893	3.2	5,650,173	8.4	23.5
26		23,704,726	△ 1.3	5,107,089	△ 9.6	21.5
27		23,893,360	0.8	5,146,413	0.8	21.5

(キ) 地方財政状況調による各種財政指数の推移

指標	22	23	24	25	26	27
1 経常収支比率	85.2	100.7	94.8	94.7	101.2	96.7
2 実質収支比率	2.6	2.5	2.5	3.0	3.2	3.6
3 起債制限比率	13.2	12.6	12.0	11.5	9.9	8.8
4 財政力指数	0.42	0.44	0.44	0.43	0.41	0.40
5 実質公債費比率	22.5	22.7	22.4	22.6	21.2	19.8

4 平成27年度 市税決算額

区 分		最終予算額	調 定 額	収 入 額	
税 目					
市	税 総 計	5,108,132,000	5,459,631,669	5,146,413,276	
	現 年 課 税 分	5,045,106,000	5,162,785,412	5,092,976,033	
	滞 納 繰 越 分	63,026,000	296,846,257	53,437,243	
市	民 税	2,221,392,000	2,369,022,974	2,261,539,273	
	個 人	1,720,639,000	1,867,636,674	1,762,057,673	
	現 年 課 税 分	1,701,142,000	1,775,624,898	1,741,665,026	
	滞 納 繰 越 分	19,497,000	92,011,776	20,392,647	
	法 人	500,753,000	501,386,300	499,481,600	
	現 年 課 税 分	500,166,000	500,126,200	499,125,400	
	滞 納 繰 越 分	587,000	1,260,100	356,200	
固	定 資 産 税	2,486,533,000	2,674,282,599	2,472,948,975	
	純 固 定 資 産 税	2,454,820,000	2,642,628,699	2,441,295,075	
	現年度	土 地 ・ 家 屋	1,870,157,000	1,888,354,500	1,862,222,893
	課税分	償 却 資 産	542,814,000	555,155,100	547,472,700
	滞 納 繰 越 分		41,849,000	199,119,099	31,599,482
	交 納 付 金		31,713,000	31,653,900	31,653,900
軽	自 動 車 税	118,553,000	123,612,382	119,211,314	
	現 年 課 税 分	117,460,000	119,157,100	118,122,400	
	滞 納 繰 越 分	1,093,000	4,455,282	1,088,914	
市	た ば こ 税	261,370,000	272,555,414	272,555,414	
特 別	土 地 保 有 税				
	現 年 課 税 分				
	滞 納 繰 越 分				
入	湯 税	20,284,000	20,158,300	20,158,300	
都 市	計 画 税				
	現 年 課 税 分				
	滞 納 繰 越 分				

(単位：円)

不納欠損額	収入未済額	欠損件数	収入歩合等 (%)		
			対 予 算	対 調 定	調 定 対 前年度比
6,284,965	306,933,428	296	100.7	94.3	0.9
104,897	69,704,482	4	100.9	98.6	1.0
6,180,068	237,228,946	292	84.8	18.0	△1.5
2,983,444	104,500,257	90	101.8	95.5	6.7
2,724,344	102,854,657	86	102.4	94.3	1.0
	33,959,872		102.4	98.1	1.1
2,724,344	68,894,785	86	104.6	22.2	△2.3
259,100	1,645,600	4	99.7	99.6	35.2
29,100	971,700	1	99.8	99.8	35.8
230,000	673,900	3	60.7	28.3	△47.3
2,840,021	198,493,603	92	99.5	92.5	△3.5
2,840,021	198,493,603	92	99.4	92.4	△3.5
64,597	26,067,010	1	99.6	98.6	△4.3
	7,682,400		100.9	98.6	△2.0
2,775,424	164,744,193	91	75.5	15.9	△0.4
			99.8	100.0	△4.9
461,500	3,939,568	114	100.6	96.4	1.2
11,200	1,023,500	2	100.6	99.1	1.5
450,300	2,916,068	112	99.6	24.4	△7.9
			104.3	100.0	△0.3
			-	-	-
			-	-	-
			-	-	-
			99.4	100.0	△20.7
			-	-	-
			-	-	-
			-	-	-

5 市税の年度別調定額・収入額の推移

税 目	区 分	平成23年度					平成24年度				
		調定額	収入額	徴収率	徴前年対率比	調前年対額比	調定額	収入額	徴収率	徴前年対率比	調前年対額比
市 民 税		2,187,041	2,072,507	94.8	△2.0	△38.1	2,498,099	2,381,300	95.3	0.6	14.2
個 人 市 民 税	現	1,709,860	1,677,977	98.1	△0.2	△2.5	1,776,327	1,745,098	98.2	0.1	3.9
	滞	104,257	25,667	24.6	△5.0	△7.4	106,504	23,522	22.1	△2.5	2.2
	計	1,814,117	1,703,644	93.9	△0.2	△2.8	1,882,831	1,768,620	93.9	0.0	3.8
法 人 市 民 税	現	368,236	367,446	99.8	△0.0	△77.9	612,027	610,085	99.7	△0.1	66.2
	滞	4,688	1,417	30.2	△13.1	46.2	3,241	2,595	80.1	49.8	△30.9
	計	372,924	368,863	98.9	△0.8	△77.7	615,268	612,680	99.6	0.7	65.0
固 定 資 産 税		2,953,919	2,731,429	92.5	0.0	△0.2	2,803,482	2,592,542	92.5	0.0	△5.1
純 固 定 資 産 税	現	2,697,887	2,644,742	98.0	0.5	△0.4	2,550,509	2,515,224	98.6	0.6	△5.5
	滞	221,232	51,887	23.5	△6.1	△0.1	218,292	42,637	19.5	△3.9	△1.3
	計	2,919,119	2,696,629	92.4	0.0	△0.4	2,768,801	2,557,861	92.4	0.0	△5.1
交 付 金	現	34,800	34,800	100.0	0.0	19.4	34,681	34,681	100.0	0.0	△0.3
軽 自 動 車 税	現	113,612	111,745	98.4	0.2	1.4	114,593	113,152	98.7	0.4	0.9
	滞	6,752	1,486	22.0	△4.4	0.4	6,360	1,316	20.7	△1.3	△5.8
	計	120,364	113,231	94.1	△0.0	1.3	120,953	114,468	94.6	0.6	0.5
市 た ば こ 税	現	267,076	267,076	100.0	0.0	15.3	260,763	260,763	100.0	0.0	△2.4
	滞			-	-	-			-	-	-
	計	267,076	267,076	100.0	0.0	15.3	260,763	260,763	100.0	0.0	△2.4
特 別 土 地 保 有 税	現			-	-	-			-	-	-
	滞			-	-	-			-	-	-
	計			-	-	-			-	-	-
普 通 税 小 計		5,528,400	5,184,243	93.8	△1.2	△19.2	5,683,297	5,349,073	94.1	0.3	2.8
入 湯 税	現	27,285	27,285	100.0	0.0	△10.2	28,963	28,963	100.0	0.0	6.1
都 市 計 画 税	現			-	-	-			-	-	-
	滞			-	-	-			-	-	-
	計			-	-	-			-	-	-
目 的 税 小 計		27,285	27,285	100.0	0.0	△10.2	28,963	28,963	100.0	0.0	6.1
市 税 合 計	現	5,218,756	5,131,071	98.3	△0.1	△20.1	5,377,863	5,307,966	98.7	0.4	3.0
	滞	336,929	80,457	23.9	△5.8	△2.0	334,397	70,070	21.0	△2.9	△0.8
	計	5,555,685	5,211,528	93.8	△1.2	△19.2	5,712,260	5,378,036	94.1	0.3	2.8
人 口 及 び 一 人 当 り 調 定 額		44,415人		125,086円		44,052人		129,671円			
世 帯 数 及 び 一 世 帯 当 り 調 定 額		16,833世帯		330,047円		16,866世帯		338,685円			

(単位：千円・%)

平成25年度					平成26年度					平成27年度				
調定額	収入額	徴収率	徴前年対率比	調前年対額比	調定額	収入額	徴収率	徴前年対率比	調前年対額比	調定額	収入額	徴収率	徴前年対率比	調前年対額比
2,749,101	2,646,643	96.3	0.9	10.0	2,220,552	2,122,672	95.6	△0.7	△19.2	2,369,023	2,261,539	95.5	△0.1	6.7
1,758,264	1,736,149	98.7	0.5	△1.0	1,755,612	1,732,824	98.7	△0.0	△0.2	1,775,625	1,741,665	98.1	△0.6	1.1
108,684	30,862	28.4	6.3	2.0	94,169	20,427	21.7	△6.7	△13.4	92,012	20,393	22.2	0.5	△2.3
1,866,948	1,767,011	94.6	0.7	△0.8	1,849,781	1,753,251	94.8	0.1	△0.9	1,867,637	1,762,058	94.3	△0.4	1.0
879,719	877,961	99.8	0.1	43.7	368,381	367,842	99.9	0.1	△58.1	500,126	499,125	99.8	△0.1	35.8
2,434	1,671	68.7	△11.4	△24.9	2,390	1,579	66.1	△2.6	△1.8	1,260	356	28.3	△37.8	△47.3
882,153	879,632	99.7	0.1	43.4	370,771	369,421	99.6	△0.1	△58.0	501,386	499,481	99.6	△0.0	35.2
2,785,627	2,578,639	92.6	0.1	△0.6	2,771,700	2,568,564	92.7	0.1	△0.5	2,674,283	2,472,949	92.5	△0.2	△3.5
2,545,860	2,513,338	98.7	0.1	△0.2	2,538,508	2,506,671	98.7	0.0	△0.3	2,443,510	2,409,696	98.6	△0.1	△3.7
205,566	31,100	15.1	△4.4	△5.8	199,922	28,623	14.3	△0.8	△2.7	199,119	31,599	15.9	1.6	△0.4
2,751,426	2,544,438	92.5	0.1	△0.6	2,738,430	2,535,294	92.6	0.1	△0.5	2,642,629	2,441,295	92.4	△0.2	△3.5
34,201	34,201	100.0	0.0	△1.4	33,270	33,270	100.0	0.0	△2.7	31,654	31,654	100.0	0.0	△4.9
115,120	113,903	98.9	0.2	0.5	117,356	116,161	99.0	0.0	1.9	119,157	118,122	99.1	0.1	1.5
5,548	1,470	26.5	5.8	△12.8	4,836	965	20.0	△6.5	△12.8	4,455	1,089	24.4	4.5	△7.9
120,668	115,373	95.6	1.0	△0.2	122,192	117,126	95.9	0.2	1.3	123,612	119,211	96.4	0.6	1.2
281,077	281,077	100.0	0.0	7.8	273,310	273,310	100.0	0.0	△2.8	272,556	272,556	100.0	0.0	△0.3
		-	-	-			-	-	-			-	-	-
281,077	281,077	100.0	0.0	7.8	273,310	273,310	100.0	0.0	△2.8	272,556	272,556	100.0	0.0	△0.3
		-	-	-			-	-	-			-	-	-
		-	-	-			-	-	-			-	-	-
		-	-	-			-	-	-			-	-	-
5,936,473	5,621,732	94.7	0.6	4.5	5,387,754	5,081,672	94.3	△0.4	△9.2	5,439,474	5,126,255	94.2	△0.1	1.0
28,441	28,441	100.0	0.0	△1.8	25,417	25,417	100.0	0.0	△10.6	20,158	20,158	100.0	0.0	△20.7
		-	-	-			-	-	-			-	-	-
		-	-	-			-	-	-			-	-	-
		-	-	-			-	-	-			-	-	-
28,441	28,441	100.0	0.0	△1.8	25,417	25,417	100.0	0.0	△10.6	20,158	20,158	100.0	0.0	△20.7
5,642,682	5,585,070	99.0	0.3	4.9	5,111,854	5,055,495	98.9	△0.1	△9.4	5,162,786	5,092,976	98.6	△0.2	1.0
322,232	65,103	20.2	△0.8	△3.6	301,317	51,594	17.1	△3.1	△6.5	296,846	53,437	18.0	0.9	△1.5
5,964,914	5,650,173	94.7	0.6	4.4	5,413,171	5,107,089	94.3	△0.4	△9.2	5,459,632	5,146,413	94.3	△0.1	0.9
43,611人		136,775円			43,278人		125,079円			42,798人		127,567円		
16,870世帯		353,581円			16,966世帯		319,060円			17,075世帯		319,744円		

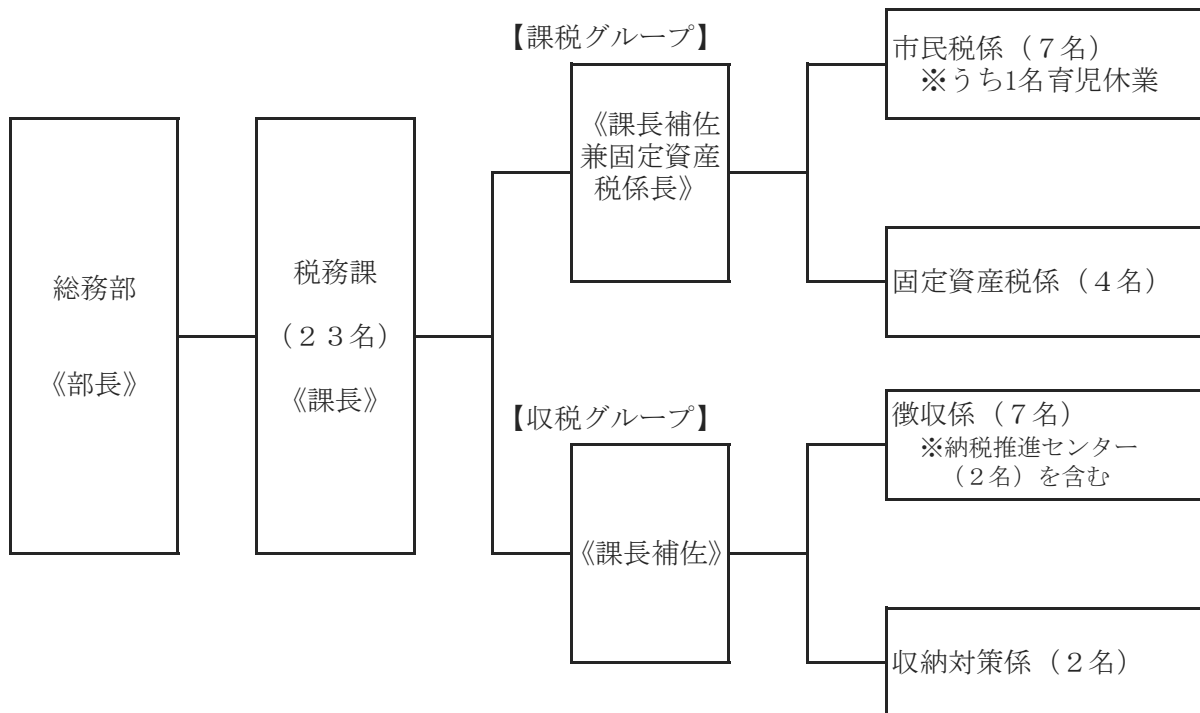
6 市税の徴税費に関する調

課税状況調より

(単位：千円)

区 分		年 度					
		24	25	26	27	28 (見込)	
税収入 見込額	1. 市 税	5,378,036	5,650,173	5,107,089	5,146,413	4,885,634	
	2. 個人 の 県 民 税	1,174,812	1,173,596	1,167,568	1,173,727	1,149,143	
	3. 合 計	6,552,848	6,823,769	6,274,657	6,320,140	6,034,777	
徴 税 費	人 件 費	4. 基 本 給	61,481	60,883	61,258	62,708	67,171
		5. 諸 手 当	36,304	37,450	37,077	33,392	35,769
		(イ) 超 勤 手 当	5,557	5,629	5,854	4,450	5,780
		(ロ) 税 務 手 当					
		(ハ) そ の 他 の 手 当	30,747	31,821	31,223	28,942	29,989
		6. そ の 他	32,065	31,991	31,608	31,454	31,728
		7. 小 計	129,850	130,324	129,943	127,554	134,668
	需 用 費	8. 旅 費	307	439	151	535	465
		9. 賃 金	6,042	8,790	3,052	4,064	4,355
		10. そ の 他	41,260	77,996	32,636	11,641	13,558
		11. 小 計	47,609	87,225	35,839	16,240	18,378
	諸 費	12. 前 納 報 奨 金					
		13. 納 税 組 合 補 助 金					
		14. 納 税 奨 励 金					
		15. そ の 他					
		16. 小 計					
		17. そ の 他	19,733	20,818	24,654	61,683	71,861
	18. 合 計	197,192	238,367	190,436	205,477	224,907	
19.	県民税徴収取扱費	62,183	61,900	63,497	60,045	59,574	
20.	(18) - (19)	135,009	176,467	126,939	145,432	165,333	
徴税費 の割合	21. (18) / (3) (%)	3.0	3.5	3.0	3.3	3.7	
	22. (20) / (1) (%)	2.5	3.1	2.5	2.8	3.4	
徴 税 職 員 数	職 員	20	20	19	20	20	
	そ の 他	0	0	0	0	0	
	合 計	20	20	19	20	20	
	臨 時 職 員	4	4	2	3	3	

7 税務機構図（平成28年4月1日現在）



税務職員の内訳

(単位：名)

部名	課名	課長	副課長	課長補佐	係名	係長	主査	主事	臨時的任用職員等
総務	税務	1		1 (固定資産税係長を兼務)	市民税	1	2	3	1
					固定資産税		2	2	
				1	徴収	1	1	3	2
	収納対策	1	1						

税務職員平均年齢 34.6歳

税務職員平均経験年数 3.9年

2 市 民 稅

1 個人市民税の納税義務者等の調

(単位：人・千円)

区 分		年 度			
		2 5	2 6	2 7	2 8
均等割を納める者	納税義務者数	19,874	19,950	19,893	19,924
	均 等 割 額	59,622	69,826	69,627	69,734
所得割を納める者	納税義務者数	17,550	17,443	17,384	17,416
	所 得 割 額	1,662,418	1,648,775	1,685,918	1,655,448
納 税 義 務 者 数		19,874	19,950	19,893	19,924

(注) 1. 納税義務者数の内訳は、所得割・均等割の両方を納める人を集計しているため、合計値と一致しない。

2. 各年度7月1日の数値による。

3. 各年度所得割は減税後の数値による。

2 個人市民税の徴収区分別納税義務者等の調

(単位：人・千円)

区 分			年 度				
			2 5	2 6	2 7	2 8	
特 別 徴 収 額	特 別 徴 収 者 数	給 与 特 徴	2,591	2,683	2,739	2,794	
		年 金 特 徴	10	9	7	7	
	納 税 義 務 者 数	給 与 特 徴	10,690	10,880	11,052	11,225	
		年 金 特 徴	3,430	3,430	3,409	3,546	
	均 等 割 額	給 与 特 徴	32,030	37,982	38,599	39,177	
		年 金 特 徴	8,814	9,892	9,501	10,164	
		所 得 割 額	給 与 特 徴	1,192,868	1,198,320	1,221,769	1,221,090
			年 金 特 徴	106,534	79,556	73,825	74,729
	合 計	給 与 特 徴	1,224,898	1,236,302	1,260,368	1,260,267	
		年 金 特 徴	115,348	89,448	83,326	84,893	
	納 税 義 務 者 数			6,758	7,314	7,289	7,072
	普 通 徴 収 額	均 等 割 額		18,499	21,947	21,631	20,499
所 得 割 額		359,214	370,710	393,075	362,214		
合 計		377,713	392,657	414,706	382,713		

(注) 1. 各年度7月1日の数値による。

2. 各年度所得割額は減税後の数値による。

3 所得割を納める者の種類別所得金額及び所得割額調

年 度	区 分 所得者区分	納税義務者	構成比	総所得金額等	構成比
		(人)	(%)	(千円)	(%)
24 年 度	給 与 所 得 者	13,699	78.4	40,674,507	83.8
	営 業 所 得 者	586	3.3	1,931,505	4.0
	農 業 所 得 者	67	0.4	134,702	0.3
	そ の 他 の 所 得 者	3,051	17.5	5,374,596	11.1
	分離短期・長期譲渡所得等、 土地の事業所得に係わる者	72	0.4	403,821	0.8
	合 計	17,475	100.0	48,519,131	100.0
25 年 度	給 与 所 得 者	13,668	77.9	39,949,176	83.0
	営 業 所 得 者	588	3.3	1,873,408	4.0
	農 業 所 得 者	76	0.4	164,868	0.3
	そ の 他 の 所 得 者	3,138	17.9	5,537,117	11.5
	分離短期・長期譲渡所得等、 土地の事業所得に係わる者	80	0.5	595,670	1.2
	合 計	17,550	100.0	48,120,239	100.0
26 年 度	給 与 所 得 者	13,591	77.9	39,557,481	82.2
	営 業 所 得 者	592	3.4	1,902,270	4.0
	農 業 所 得 者	57	0.3	118,821	0.2
	そ の 他 の 所 得 者	3,064	17.6	5,277,249	11.0
	分離短期・長期譲渡所得等、 土地の事業所得に係わる者	139	0.8	1,269,565	2.6
	合 計	17,443	100.0	48,125,386	100.0
27 年 度	給 与 所 得 者	13,610	78.3	40,165,581	82.2
	営 業 所 得 者	592	3.3	1,920,844	4.0
	農 業 所 得 者	62	0.4	163,895	0.3
	そ の 他 の 所 得 者	2,965	17.1	5,008,110	10.3
	分離短期・長期譲渡所得等、 土地の事業所得に係わる者	155	0.9	1,581,339	3.2
	合 計	17,384	100.0	48,839,769	100.0
28 年 度	給 与 所 得 者	13,588	78.0	39,969,129	82.4
	営 業 所 得 者	595	3.5	1,945,714	4.0
	農 業 所 得 者	58	0.3	151,757	0.3
	そ の 他 の 所 得 者	3,030	17.4	5,175,830	10.7
	分離短期・長期譲渡所得等、 土地の事業所得に係わる者	145	0.8	1,274,495	2.6
	合 計	17,416	100.0	48,516,925	100.0

(各年度7月1日現在)

納税義務者一人 当りの所得金額 (円)	所得割額 (千円)	構成比 (%)	納税義務者一人 当りの所得割額 (円)	対前年の増減率 (%)		
				納税 義務者	総所得 金額等	所得 割額
2,969,158	1,450,936	85.7	105,915	△0.2	△1.0	4.7
3,296,083	72,153	4.3	123,127	△2.5	1.6	10.1
2,010,477	3,710	0.2	55,373	52.3	51.9	65.8
1,761,585	154,490	9.1	50,635	3.1	1.4	1.5
5,608,625	12,211	0.7	169,597	△30.8	34.6	△49.3
2,776,488	1,693,500	100.0	96,909	0.2	△0.4	3.9
2,922,825	1,410,761	84.9	103,216	△0.2	△1.8	△2.8
3,186,068	68,290	4.0	116,139	0.3	△3.0	△5.4
2,169,315	4,828	0.3	63,526	13.4	22.4	30.1
1,764,536	159,321	9.6	50,771	2.9	3.0	3.1
7,445,875	19,182	1.2	239,775	11.1	47.5	57.1
2,741,893	1,662,382	100.0	94,722	0.4	△0.8	△1.8
2,910,564	1,393,711	84.5	102,546	△0.6	△1.0	△1.2
3,213,293	69,060	4.3	116,655	0.7	1.5	1.1
2,084,578	3,570	0.2	62,631	△25.0	△27.9	△26.1
1,722,339	145,844	8.8	47,599	△2.4	△4.7	△8.5
9,133,561	36,402	2.2	261,884	73.8	113.1	89.8
2,759,008	1,648,587	100.0	94,512	△0.6	0.0	△0.8
2,951,181	1,418,357	84.1	104,214	0.1	1.5	1.8
3,244,668	70,200	4.2	118,581		1.0	1.7
2,643,467	5,647	0.3	91,080	8.8	37.9	58.2
1,689,075	137,973	8.2	46,533	△3.2	△5.1	△5.4
10,202,187	53,741	3.2	346,716	11.5	24.6	47.6
2,809,466	1,685,918	100.0	96,981	△0.3	1.5	2.3
2,941,501	1,398,101	84.5	102,892	△0.2	△0.5	△1.4
3,270,107	70,424	4.2	118,359	0.5	1.3	0.3
2,616,500	5,157	0.3	88,913	△6.5	△7.4	△8.7
1,708,194	142,497	8.6	47,028	2.2	3.3	3.3
8,789,620	39,269	2.4	270,820	△6.5	△19.4	△26.9
2,785,767	1,655,448	100.0	95,053	0.2	△0.7	△1.8

(注) 各年度所得割額は、控除・減免後の数値による。

4 課税標準段階別総所得金額等に関する調

(ア) 総所得金額等

区 分 年 度 課税標準段階別	納 税 義 務 者 (人)	構 成 比 (%)	総 所			
			総 所 得 金 額 (A) (千円)	構 成 比 (%)	山 林 所 得 金 額 (B) (千円)	分 離 短 期 譲 渡 所 得 金 額 (C) (千円)
24 年 度 合 計	17,475	-	48,259,223	-	0	9,134
25 年 度 合 計	17,550	-	47,751,775	-	0	7,233
26 年 度 合 計	17,443	-	47,335,282	-	0	990
27 年 度 合 計	17,384	-	47,873,989	-	0	4,912
28年度課税標準段階別 10万円以下の金額	896	5.1	617,640	1.3	0	6,538
10万円を超え100万円以下	6,923	39.7	9,434,530	19.8	0	1,161
100万円 " 200万円 "	4,871	28.0	12,276,811	25.7	0	100
200万円 " 300万円 "	2,315	13.3	8,909,108	18.6	0	1
300万円 " 400万円 "	1,215	7.0	6,316,792	13.2	0	185
400万円 " 550万円 "	743	4.3	4,830,579	10.1	0	0
550万円 " 700万円 "	213	1.2	1,745,937	3.7	0	0
700万円 " 1,000万円 "	126	0.7	1,296,119	2.7	0	0
1,000万円を超える金額	114	0.7	2,348,918	4.9	0	432
合 計	17,416	100.0	47,776,434	100.0	0	8,417

(各年度7月1日現在)

得 金 額 等							
構 成 比	分 離 長 期 讓 渡	構 成 比	商 品 先 物 取 引 に	上 場 株 式 等 に 係 る	株 式 等 に 係 る	合 計	構 成 比
(%)	所 得 金 額	(%)	係 る 雑 所 得 金 額	配 当 所 得 金 額	讓 渡 所 得 金 額	(A)+(B)+(C)+(D)+(E)	(%)
(%)	(D) (千円)	(%)	(E) (千円)	(F) (千円)	(G) (千円)	(F)+(G) (千円)	(%)
-	241,687	-	5,284	308	3,495	48,519,131	-
-	325,916	-	28,244	1,291	5,780	48,120,239	-
-	407,793	-	28,311	6,513	346,497	48,125,386	-
-	829,691	-	38,025	18,447	74,705	48,839,769	-
77.7	206,958	66.8	3,836	4	20,716	855,692	1.8
13.8	45,366	14.6	218	1,714	8,616	9,491,605	19.6
1.2	25,627	8.3	51	1,408	22,733	12,326,730	25.4
	4,788	1.5	1,516	7	52,144	8,967,564	18.5
2.2	0	-	28,648	1,047	4,814	6,351,486	13.1
-	6,129	2.0	0	3,562	65,771	4,906,041	10.1
-	304	0.1	0	35	0	1,746,276	3.6
-	0	-	11,643	458	948	1,309,168	2.7
5.1	20,720	6.7	0	7,600	184,693	2,562,363	5.3
100.0	309,892	100.0	45,912	15,835	360,435	48,516,925	100.1

4 課税標準段階別総所得金額等に関する調

(イ) 所得控除及び課税標準

年 度 課税標準段階別	区 分	所得控除 (千円)	構成比 (%)	課 税			
				総 所 得 金 額 (H) (千円)	構 成 比 (%)	山 林 所 得 金 額 (I) (千円)	分 離 短 期 譲 渡 所 得 金 額 (J) (千円)
24 年 度 合 計		19,114,950	-	29,162,588	-	0	9,133
25 年 度 合 計		19,164,951	-	28,604,214	-	0	6,830
26 年 度 合 計		19,165,242	-	28,193,432	-	0	990
27 年 度 合 計		19,200,698	100	28,713,476	-	188	4,411
28年度課税標準段階別 10万円以下の金額		599,543	3.1	41,928	0.1	0	1,946
10万円を超え100万円以下		5,702,268	29.6	3,732,277	13.1	0	1,160
100万円 " 200万円 "		5,235,916	27.1	7,040,820	24.7	84	99
200万円 " 300万円 "		3,255,251	16.8	5,653,864	19.9	0	1
300万円 " 400万円 "		2,112,542	10.9	4,204,255	14.8	0	184
400万円 " 550万円 "		1,434,693	7.4	3,395,895	12.0	0	0
550万円 " 700万円 "		443,394	2.3	1,302,544	4.6	0	0
700万円 " 1,000万円 "		278,862	1.4	1,017,259	3.6	0	0
1,000万円を超える金額		260,974	1.4	2,087,951	7.3	0	431
合 計		19,323,443	100.0	28,476,793	100.0	84	3,821

(各年度7月1日現在)

標準額等									
構成比	分離長期譲渡	構成比	商品先物取引	上場株式等の	株式等に係る	合	計	構成比	みなし法人
(%)	所得金額	(%)	に係る雑所得	配当所得金額	譲渡所得金額	(H)+(I)+(J)+(K)+(L)+	(M)+(N)	(%)	所得税額
(%)	(K) (千円)	(%)	等の金額に係るもの	に係るもの	(N) (千円)	(千円)	(千円)	(%)	(千円)
-	224,370	-	4,623	308	3,159	29,404,181	-	-	-
-	313,203	-	24,495	1,289	5,257	28,955,288	-	-	-
-	390,185	-	25,645	6,506	343,386	28,960,144	-	-	-
-	795,212	-	35,299	17,846	72,639	29,639,071	-	-	-
50.9	191,863	65.1	3,130	0	17,282	256,149	0.8	-	-
30.4	45,360	15.4	218	1,712	8,610	3,789,337	13.0	-	-
2.6	25,625	8.7	51	1,406	22,729	7,090,814	24.3	-	-
	4,788	1.6	1,515	6	52,139	5,712,313	19.6	-	-
4.8	0	-	28,646	1,046	4,813	4,238,944	14.5	-	-
-	6,127	2.1	0	3,561	65,765	3,471,348	11.9	-	-
-	304	0.1	0	34	0	1,302,882	4.5	-	-
-	0	-	11,643	456	948	1,030,306	3.5	-	-
11.3	20,718	7.0	0	7,597	184,692	2,301,389	7.9	-	-
100.0	294,785	100.0	45,203	15,818	356,978	29,193,482	100.0	-	-

4 課税標準段階別総所得金額等に関する調

(ウ) 税 額

区 分	算 出 税							
	総 所 得 山林・退職 所得金額 (O) (千円)	構 成 比 (%)	分 離 短 期 譲 渡 所 得 金 額 (P) (千円)	構 成 比 (%)	分 離 長 期 譲 渡 所 得 金 額 (Q) (千円)	構 成 比 (%)	土 地 等 に 係 る 事 業 所 得 金 額 (R) (千円)	株 式 等 に 係 る 譲 渡 所 得 金 額 (S) (千円)
24 年 度 合 計	1,749,047	-	493	-	6,730	-	0	65
25 年 度 合 計	1,715,546	-	368	-	9,393	-	0	95
26 年 度 合 計	1,690,899	-	53	-	11,683	-	0	6,185
27 年 度 合 計	1,722,126	-	238	-	23,757	-	0	2,178
28年度課税標準段階別 10万円以下の金額	2,479	0.2	105	50.7	5,754	65.1	0	518
10万円を超え100万円以下	223,659	13.1	63	30.5	1,359	15.4	0	258
100万円 " 200万円 "	422,259	24.7	5	2.4	769	8.7	0	682
200万円 " 300万円 "	339,139	19.9	0	-	143	1.6	0	1,564
300万円 " 400万円 "	252,207	14.8	11	5.3	0	-	0	144
400万円 " 550万円 "	203,723	11.9	0	-	182	2.1	0	1,973
550万円 " 700万円 "	78,146	4.6	0	-	9	0.1	0	0
700万円 " 1,000万円 "	61,030	3.6	0	-	0	-	0	28
1,000万円を超える金額	125,269	7.3	23	11.1	621	7.0	0	5,541
合 計	1,707,911	100.0	207	100.0	8,837	100.0	0	10,708

(各年度7月1日現在)

額				税 額 控除額等	所得割額 (V)-(W) (千円)	構 成 比 (%)	税 額 調整額 (X)(千円)	配当割額及		平均 税率 (Z) (%)
上場株式等 の配当所得 に係る金額 (T) (千円)	商品先物取 引に係る雑 所得等分 (U) (千円)	合 計 (O)+(P)+(Q)+ (R)+(S)+(T)+ (U) (V) (千円)	構 成 比 (%)					び株式等譲 渡所得割額 控除額 (Y) (千円)	定率税額 控除額 (Y) (千円) ※H18廃止	
5	139	1,756,479	-	62,023	1,694,456	-	229	727	-	6.0
22	734	1,726,158	-	62,444	1,663,714	-	356	940	-	6.0
116	769	1,709,705	-	57,898	1,651,807	-	182	2,850	-	6.0
534	1,058	1,749,891	-	59,875	1,690,016	-	242	3,856	-	6.0
0	94	8,950	0.5	1,092	7,858	0.5	3	16	-	6.0
51	7	225,397	13.0	19,121	206,276	12.4	276	456	-	6.0
42	2	423,759	24.5	23,203	400,556	24.1	91	376	-	6.0
0	45	340,891	19.7	12,683	328,208	19.8	0	275	-	6.0
31	859	253,252	192.3	3,914	249,338	15.0	0	229	-	6.0
107	0	205,985	11.9	2,958	203,027	12.2	0	545	-	6.0
1	0	78,156	4.5	832	77,324	4.7	0	59	-	6.0
14	349	61,421	3.6	1,064	60,357	3.6	0	37	-	6.0
228	0	131,682	7.6	3,909	127,773	7.7	0	2,906	-	6.0
474	1,356	1,729,493	277.6	68,776	1,660,717	100.0	370	4,899	-	6.0

5 個人市民税の調定額等の調

年度 区分	23		24		25		26		27	
	調定額	前年比	調定額	前年比	調定額	前年比	調定額	前年比	調定額	前年比
普通徴収 (千円)	436,390	△29.1	445,593	2.1	413,052	△7.3	426,619	3.3	441,500	3.5
特別徴収 (千円)	1,273,467	△2.9	1,330,742	4.5	1,345,191	1.1	1,329,006	△1.2	1,334,130	0.4
計 (千円)	1,709,857	△13.2	1,776,335	3.9	1,758,243	△1.0	1,755,625	△0.1	1,775,630	1.1
納税者数	19,944	△3.5	20,082	0.7	20,163	0.4	20,182	0.1	20,086	△0.5
人口 (人)	44,415	△1.4	44,052	△0.8	43,611	△1.0	43,278	△0.8	42,798	△1.1
世帯 (世帯)	16,833	1.9	16,866	0.2	16,870	0.0	16,966	0.6	17,075	0.6
納税者(円) 一人当り	85,732	△10.1	88,454	3.2	87,201	△1.4	86,989	△0.2	88,401	1.6
人口(円) 一人当り	38,497	△12.0	40,323	4.7	40,316	△0.0	40,566	0.6	41,488	2.3
一世帯(円) 当り	101,577	△14.8	105,320	3.7	104,223	△1.0	103,479	△0.7	103,990	0.5

(注) 各年度最終調定額の数値による。

6 法人市民税均等割納税義務者数の推移

(単位：人)

(注) 各年度7月1日の数値による。(課税状況調より)

区分		年度	24年度	25年度	26年度	27年度	28年度
法第312条第1項第9号	旧1号		5	6	4	4	5
法第312条第1項第8号	旧2号		2	2	2	3	2
法第312条第1項第7号	旧3号		47	46	50	49	51
法第312条第1項第6号	旧4号		9	9	8	7	7
法第312条第1項第5号	旧5号		31	31	30	35	33
法第312条第1項第4号	旧6号		25	24	25	26	25
法第312条第1項第3号	旧7号		199	188	185	179	185
法第312条第1項第2号	旧8号		5	7	6	4	5
法第312条第1項第1号	旧9号		576	586	584	602	613
法人でない社団等			1	1	1	1	1
合計			900	900	895	910	927

7 法人市民税調定額の推移

(注) 各年度決算時(単位：円)

区分 年度	現年度		過年度		合計
	均等割	法人税割	均等割	法人税割	
23	101,131,000	255,311,700	248,300	11,545,300	368,236,300
24	97,949,000	508,571,500	832,500	4,674,100	612,027,100
25	98,099,300	776,692,600	500,000	4,426,900	879,718,800
26	99,581,200	259,637,200	332,500	8,829,800	368,380,700
27	99,434,100	396,085,100	1,347,500	3,259,500	500,126,200

8 平成27年度法人市民税月別調定額

(単位：円)

区分 月別	現 年 度			過 年 度			合 計
	均 等 割	法人税割	計	均 等 割	法人税割	計	
4月	2,532,300	3,969,600	6,501,900	285,000	486,000	771,000	7,272,900
5月	13,438,000	30,951,200	44,389,200	650,000	333,800	983,800	45,373,000
6月	21,758,900	36,821,900	58,580,800	12,500	347,000	359,500	58,940,300
7月	7,742,300	11,085,100	18,827,400	50,000	929,400	979,400	19,806,800
8月	10,983,100	30,194,700	41,177,800	0	-72,800	-72,800	41,105,000
9月	3,147,400	3,165,800	6,313,200	0	0	0	6,313,200
10月	6,785,400	17,671,600	24,457,000	0	65,600	65,600	24,522,600
11月	16,892,300	32,154,600	49,046,900	100,000	23,500	123,500	49,170,400
12月	3,602,400	6,069,100	9,671,500	50,000	431,600	481,600	10,153,100
1月	2,534,800	3,574,200	6,109,000	0	200	200	6,109,200
2月	5,372,200	4,496,600	9,868,800	200,000	552,700	752,700	10,621,500
3月	4,645,000	215,930,700	220,575,700	0	162,500	162,500	220,738,200
合 計	99,434,100	396,085,100	495,519,200	1,347,500	3,259,500	4,607,000	500,126,200

3

固定資産税

1 固定資産税の課税客体別調（現年度当初）

※ 法定免税点以上のもの

区 分		年 度				
		2 4	2 5	2 6	2 7	2 8
納税義務者数 (人)	土 地	16,591	16,575	16,533	16,504	16,497
	家 屋	15,843	15,899	15,963	16,006	16,045
	償却資産	438	450	453	459	475
	実 数	21,687	21,591	21,532	20,960	21,710
課税標準額 (千円)	土 地	60,873,046	59,586,811	58,483,963	57,146,178	56,781,562
	家 屋	82,204,870	83,555,085	85,210,479	80,642,154	82,100,940
	償却資産	42,187,060	40,862,602	40,346,121	39,686,567	40,179,361
	合 計	185,264,976	184,004,498	184,040,563	177,474,899	179,061,863
税 額(円) <軽減前>		2,593,709,664	2,576,062,972	2,576,567,882	2,484,648,586	2,506,866,082

2 人口と固定資産税額の年度別推移（現年度当初）

区 分 \ 年 度	2 4	2 5	2 6	2 7	2 8
人 口 (人)	44,415	44,052	43,611	43,278	42,798
前 年 対 比 (%)	△0.8	△0.8	△1.0	△0.8	△1.1
世 帯 数 (世帯)	16,833	16,866	16,870	16,966	17,075
前 年 対 比 (%)	0.9	0.2	0.0	0.6	0.6
納 税 義 務 者 数 (人)	21,687	21,591	21,532	20,960	21,710
前 年 対 比 (%)	△0.1	△0.4	△0.3	△2.7	3.6
税 額 (円)	2,280,286,526	2,239,207,900	2,240,546,400	2,148,764,900	2,178,944,500
前 年 対 比 (%)	△16.9	△1.8	0.1	△4.1	1.4
人 口 1 人 当 り 税 額 (円)	51,340	50,831	51,376	49,650	50,912
一 世 帯 当 り 税 額 (円)	135,465	132,765	132,812	126,651	127,610
前 年 対 比 (%)	△17.6	△2.0	0.0	△4.6	0.8
納 税 義 務 者 1 人 当 り 税 額 (円)	105,145	103,710	104,057	102,517	100,366
前 年 対 比 (%)	△16.8	△1.4	0.3	△1.5	△2.1

(人口・世帯数は各年の4月1日現在)

3 課税台帳縦覧等に関する調

(単位：件)

年度	資産区分	縦覧件数	審査申出 件数	取 下	却 下	棄 却	評 価 額 修正件数
24	土 地	4	2			2	
	家 屋	2					
	償 却						
	計	6	2			2	
25	土 地	4					
	家 屋	2					
	償 却						
	計	6					
26	土 地	8					
	家 屋	5					
	償 却						
	計	13					
27	土 地	2					
	家 屋	1	1				
	償 却						
	計	3	1				

4 土地の地目別の調（平成28年度当初）

※ 法定免税点未満含む

区 分		総地積 (㎡)	構成比 (%)	評価筆数 (筆)	評価地積 (㎡)	評価額 (千円)	単位当たり価格（円）	
							平均価格	最高価格
田	一般田	41,045,034	10.87	46,152	40,781,438	4,972,840	122	160
	介在田等		0.00					
	計	41,045,034	10.87	46,152	40,781,438	4,972,840		
畑	一般畑	3,915,496	1.04	15,740	3,708,462	173,235	47	135
	介在畑等		0.00					
	計	3,915,496	1.04	15,740	3,708,462	173,235		
宅地	小規模住宅用地				3,052,001	34,506,057	11,306	48,487
	一般住宅用地				3,394,918	30,007,133	8,839	48,487
	住宅用地以外の宅地				3,253,879	35,407,712	10,882	51,031
	計	10,552,574	2.79	58,694	9,700,798	99,920,902		
鉱泉地		11	0.00					
池沼		36,395	0.01	72	24,563	1,168	48	146
山林	一般山林	208,065,910	55.10	45,552	169,540,571	2,847,804	17	188
	介在山林等		0.00					
	計	208,065,910	55.10	45,552	169,540,571	2,847,804		
牧場			0.00					
原野		1,773,032	0.47	7,160	1,381,257	35,416	26	198
雑種地	ゴルフ場用地	3,529,933	0.93	1,599	3,529,081	2,888,340	818	900
	鉄軌道用地	272,527	0.07	1,202	272,527	140,076	514	555
	その他の雑種地	3,096,409	0.82	6,795	1,939,665	8,442,986	4,353	40,735
	計	6,898,869	1.83	9,596	5,741,273	11,471,402		
その他		105,302,679	27.89	-	-	-	-	-
合計		377,590,000	100.00	182,966	230,878,362	119,422,767		

5 宅地の地区別地積及び評価額（平成28年度当初）

※ 課税対象の宅地で法定免税点以上のもの

地区別	区分	納税義務者数 (人)	地積 (㎡)	評価額 (千円)
商業地区		353	255,602	7,218,364
住宅地区		5,180	2,146,230	38,272,503
工業地区		23	343,615	3,093,833
村落地区		9,936	6,713,939	49,653,810
観光地区				
農業用施設の用に供 する宅地		56	25,709	85,374
合計		15,548	9,485,095	98,323,884

6 人口、世帯数と宅地面積の年度別推移状況（年度当初）

※ 人口・世帯数=各年の4月1日現在

区分	年度	24	25	26	27	28
人口(人)		44,415	44,052	43,611	43,278	42,798
世帯数(世帯)		16,833	16,866	16,870	16,966	17,075
宅地評価総地積(㎡)		9,587,792	9,604,581	9,650,096	9,676,885	9,700,798
一人当り面積(㎡)		215.9	218.0	221.3	223.6	226.7
一世帯当り面積(㎡)		569.6	569.5	572.0	570.4	568.1

7 地目別構成比の推移（平成28年度当初）

(ア) 地目別課税状況

※ 課税対象の土地で法定免税点以上のもの

区分	所有者数 (人)	筆数 (筆)	地積 (㎡)	評価額 (千円)	課税標準額 (千円)
田	6,592	43,862	39,792,219	4,868,154	4,868,154
畑	4,888	13,950	3,347,283	157,270	157,270
宅地	28,676	56,123	9,485,095	98,323,884	40,146,737
山林	6,141	35,573	158,306,161	2,671,884	2,671,884
雑種地	2,716	8,833	5,590,752	11,442,803	8,908,036
その他	2,345	5,826	1,119,080	29,481	29,481
合計	51,358	164,167	217,640,590	117,493,476	56,781,562

(イ) 筆数

※ 非課税地除く、法定免税点未満含む

(単位：筆・%)

区 分		年 度				
		2 4	2 5	2 6	2 7	2 8
田	筆 数	46,563	46,438	46,341	46,261	46,152
	構 成 比	25.53	25.44	25.37	25.29	25.22
畑	筆 数	15,895	15,842	15,793	15,769	15,740
	構 成 比	8.71	8.68	8.65	8.62	8.60
宅地	筆 数	57,803	57,999	58,294	58,511	58,694
	構 成 比	31.69	31.77	31.91	31.99	32.08
山林	筆 数	45,494	45,503	45,537	45,571	45,552
	構 成 比	24.95	24.93	24.92	24.92	24.91
雑種地	筆 数	9,399	9,486	9,477	9,545	9,596
	構 成 比	5.15	5.20	5.19	5.22	5.24
その他	筆 数	7,233	7,263	7,241	7,241	7,232
	構 成 比	3.97	3.98	3.96	3.96	3.95
合計	筆 数	182,387	182,531	182,683	182,898	182,966
	構 成 比	100.00	100.00	100.00	100.00	100.00

(ウ) 課税地積(m²)

※ 非課税地除く、法定免税点未満含む

(単位：筆・%)

区 分		年 度				
		2 4	2 5	2 6	2 7	2 8
田	地 積	40,940,643	40,904,715	40,860,642	40,832,504	40,781,438
	構 成 比	17.72	17.71	17.68	17.67	17.66
畑	地 積	3,797,498	3,788,407	3,772,244	3,711,486	3,708,462
	構 成 比	1.64	1.64	1.63	1.61	1.61
宅地	地 積	9,587,792	9,604,581	9,650,096	9,676,885	9,700,798
	構 成 比	4.15	4.16	4.17	4.18	4.20
山林	地 積	169,571,787	169,591,052	169,689,244	169,731,257	169,540,571
	構 成 比	73.41	73.41	73.43	73.45	73.43
雑種地	地 積	5,698,659	5,709,547	5,720,045	5,725,423	5,741,273
	構 成 比	2.47	2.47	2.48	2.48	2.49
その他	地 積	1,399,948	1,406,398	1,405,430	1,407,253	1,405,820
	構 成 比	0.61	0.61	0.61	0.61	0.61
合計	地 積	230,996,327	231,004,700	231,097,701	231,084,808	230,878,362
	構 成 比	100.00	100.00	100.00	100.00	100.00

(工) 評価額及び課税標準額

※ 非課税地除く 法定免税点未満含む。ただし、課税標準額は法定免税点以上のもの

(単位：千円、%)

区 分		年 度				
		2 4	2 5	2 6	2 7	2 8
田	評 価 額 (a)	4,989,047	4,985,397	4,981,263	4,977,752	4,972,840
	構 成 比 %	3.9	4.0	4.1	4.1	4.2
	課税標準額 (b)	4,881,929	4,878,807	4,875,247	4,872,412	4,868,154
	構 成 比 %	8.0	8.2	8.3	8.5	8.6
	(b)／(a) %	97.9	97.9	97.9	97.9	97.9
畑	評 価 額 (a)	176,803	176,321	175,552	173,402	173,235
	構 成 比 %	0.1	0.1	0.1	0.1	0.2
	課税標準額 (b)	160,829	160,616	159,742	157,587	157,270
	構 成 比 %	0.3	0.3	0.3	0.3	0.3
	(b)／(a) %	91.0	91.1	91.0	90.9	90.8
宅 地	評 価 額 (a)	108,520,875	105,216,112	102,724,557	101,190,012	99,920,902
	構 成 比 %	84.4	84.0	83.8	83.8	83.7
	課税標準額 (b)	43,822,790	42,559,409	41,559,564	40,509,431	40,146,737
	構 成 比 %	72.0	71.4	71.1	70.9	70.7
	(b)／(a) %	40.4	40.5	40.5	40.0	40.2
山 林	評 価 額 (a)	2,849,117	2,849,442	2,850,520	2,851,312	2,847,804
	構 成 比 %	2.2	2.3	2.3	2.4	2.4
	課税標準額 (b)	2,672,331	2,673,686	2,676,051	2,676,792	2,671,884
	構 成 比 %	4.4	4.5	4.6	4.7	4.7
	(b)／(a) %	93.8	93.8	93.9	93.9	93.8
雑 種 地	評 価 額 (a)	12,039,268	11,989,540	11,830,554	11,514,996	11,471,402
	構 成 比 %	9.4	9.6	9.7	9.5	9.6
	課税標準額 (b)	9,305,525	9,284,520	9,183,856	8,900,401	8,908,036
	構 成 比 %	15.3	15.6	15.7	15.6	15.7
	(b)／(a) %	77.3	77.4	77.6	77.3	77.7
そ の 他	評 価 額 (a)	36,542	36,735	36,614	36,617	36,584
	構 成 比 %	0.0	0.0	0.0	0.0	0.0
	課税標準額 (b)	29,642	29,773	29,503	29,555	29,481
	構 成 比 %	0.1	0.1	0.1	0.1	0.1
	(b)／(a) %	81.1	81.1	80.6	80.7	80.6
合 計	評 価 額 (a)	128,611,652	125,253,547	122,599,060	120,744,091	119,422,767
	構 成 比 %	100.0	100.0	100.0	100.0	100.0
	課税標準額 (b)	60,873,046	59,586,811	58,483,963	57,146,178	56,781,562
	構 成 比 %	100.0	100.0	100.0	100.0	100.0
	(b)／(a) %	47.3	47.6	47.7	47.3	47.6

8 家屋の構造・種類別調（平成28年度当初）

※ 法定免税点未満含む

区 分		棟 数	総床面積	決定価格	m ² 当り 単 価
種 類		(棟)	(m ²)	(千円)	(円)
木 造 家 屋	専 用 住 宅	15,513	1,743,170	33,533,001	19,237
	共 同 住 宅 ・ 寄 宿 舎	94	24,407	794,464	32,551
	併 用 住 宅	612	71,267	902,159	12,659
	旅 館 ・ 料 亭 ・ ホ テ ル	19	4,868	55,742	11,451
	事 務 所 ・ 銀 行 ・ 店 舗	379	30,709	736,055	23,969
	劇 場 ・ 病 院	5	478	11,770	24,623
	工 場 ・ 倉 庫	1,133	57,441	199,987	3,482
	土 蔵	3,010	73,713	184,686	2,505
	附 属 家	9,476	466,403	2,623,780	5,626
	合 計	30,241	2,472,456	39,041,644	15,791
非 木 造 家 屋	事 務 所 ・ 店 舗 百 貨 店 ・ 銀 行	712	230,619	10,414,902	45,161
	住 宅 ・ ア パ ー ト	2,971	435,351	11,678,540	26,826
	病 院 ・ ホ テ ル	67	54,035	3,880,036	71,806
	工 場 ・ 倉 庫 ・ 市 場	6,415	895,357	15,628,357	17,455
	そ の 他	45	26,424	1,616,983	61,194
	合 計	10,210	1,641,786	43,218,818	26,324
総 合 計		40,451	4,114,242	82,260,462	19,994

9 住宅用家屋床面積等の年度別推移状況（当初）

※ 人口・世帯数=各年の4月1日現在 法定免税点未満含む

区 分		年 度				
		2 4	2 5	2 6	2 7	2 8
人	口 (人)	44,415	44,052	43,611	43,278	42,798
世	帯 数 (世帯)	16,833	16,866	16,870	16,966	17,075
総	棟 数 (棟)	28,234	28,128	28,161	21,629	28,666
総	床 面 積 (㎡)	2,715,272	2,712,799	2,722,643	2,381,913	2,740,598
(a)	人口一人当りの床面積 ㎡	61.13	61.58	62.43	55.04	64.04
(b)	一世帯当りの床面積 ㎡	161.31	160.84	161.39	140.39	160.50

10 木造・非木造の年度別推移状況（当初）

※ 法定免税点未満含む

区 分		年 度				
		2 4	2 5	2 6	2 7	2 8
木 造	棟 数 (棟)	29,887	29,708	29,723	30,252	30,241
	床 面 積 (㎡)	2,452,720	2,447,724	2,456,384	2,467,048	2,472,456
	評価額 (千円)	38,261,162	39,072,238	40,142,048	38,244,422	39,041,644
非 木 造	棟 数 (棟)	9,814	9,854	9,892	10,194	10,210
	床 面 積 (㎡)	1,624,042	1,629,813	1,636,510	1,640,311	1,641,786
	評価額 (千円)	44,241,181	44,728,245	45,350,119	42,676,762	43,218,818
合 計	棟 数 (棟)	39,701	39,562	39,615	40,446	40,451
	床 面 積 (㎡)	4,076,762	4,077,537	4,092,894	4,107,359	4,114,242
	評価額 (千円)	82,502,343	83,800,483	85,492,167	80,921,184	82,260,462

1.1 新增築分・減少分家屋に関する調

(ア) 棟数(当初)

(単位：棟)

区 分		年 度				
		2 4	2 5	2 6	2 7	2 8
木 造	新・増築分	144	138	162	152	108
	減少分	233	152	142	133	120
	差引増加分	△89	△14	20	19	△12
非 木 造	新・増築分	68	56	59	45	45
	減少分	37	20	18	20	30
	差引増加分	31	36	41	25	15
合 計	新・増築分	212	194	221	197	153
	減少分	270	172	160	153	150
	差引増加分	△58	22	61	44	3

(イ) 床面積(当初)

(単位：㎡)

区 分		年 度				
		2 4	2 5	2 6	2 7	2 8
木 造	新・増築分	14,613	13,600	17,644	17,569	12,381
	減少分	11,294	17,714	8,638	7,416	7,203
	差引増加分	3,319	△4,114	9,006	10,153	5,178
非 木 造	新・増築分	10,977	7,307	11,636	7,743	9,241
	減少分	4,841	2,322	4,986	5,495	6,807
	差引増加分	6,136	4,985	6,650	2,248	2,434
合 計	新・増築分	25,590	20,907	29,280	25,312	21,622
	減少分	16,135	20,036	13,624	12,911	14,010
	差引増加分	9,455	871	15,656	12,401	7,612

(ウ) 評価額(当初)

(単位：千円)

区 分		年 度				
		2 4	2 5	2 6	2 7	2 8
木 造	新・増築分	867,407	837,869	1,085,164	1,115,369	796,167
	減少分	32,396	41,430	33,503	21,007	37,378
	減価分	5,416,125	0	0	3,028,580	0
	差引増加分	△4,581,114	796,439	1,051,661	△1,934,218	758,789
非 木 造	新・増築分	631,016	434,197	654,015	563,789	724,783
	減少分	107,205	33,357	61,726	351,646	18,314
	減価分	6,812,835	0	0	2,901,271	0
	差引増加分	△6,289,024	400,840	592,289	△2,689,128	706,469
合 計	新・増築分	1,498,423	1,272,066	1,739,179	1,679,158	1,520,950
	減少分	139,601	74,787	95,229	372,653	55,692
	減価分	12,228,960	0	0	5,929,851	0
	差引増加分	△10,870,138	1,197,279	1,643,950	△4,623,346	1,465,258

12 新築・改修軽減（地方税法附則第15条6・15条の7・15条の9該当分）に関する調（当初）

種 類		合 計	うち平成28年度より適用分
区 分			
15条の6第1項 (普通住宅)	戸数（戸）	326	93
	床面積（㎡）	29,693	8,200
	軽減税額（千円）	13,583	3,795
15条の6第2項 (3階建以上の中高層耐火建築物)	戸数（戸）	39	27
	床面積（㎡）	2,445	1,469
	軽減税額（千円）	1,487	910
15条の7第1項 (認定長期優良住宅・普通住宅)	戸数（戸）	229	39
	床面積（㎡）	25,957	4,282
	軽減税額（千円）	11,219	2,028
15条の9第1項 (耐震改修)	戸数（戸）	0	0
	床面積（㎡）	0	0
	軽減税額（千円）	0	0
15条の9第4項 (居宅安全改修)	戸数（戸）	0	0
	床面積（㎡）	0	0
	軽減税額（千円）	0	0
15条の9第9項 (熱損失防止改修)	戸数（戸）	0	0
	床面積（㎡）	0	0
	軽減税額（千円）	0	0
軽減税額合計（千円）		26,289	6,733

13 償却資産に関する調

(1) 調定額等の年度別推移状況（現年度当初）

※ 法定免税点以上のもの

区 分		年 度				
		2 4	2 5	2 6	2 7	2 8
納 税 義 務 者 数 (人)		438	450	453	459	475
課 標 税 額 (千円)	市長価格決定分	19,810,965	19,021,974	18,841,961	18,418,681	19,766,673
	大臣知事配分分	22,376,095	21,840,628	21,504,160	21,267,886	20,412,688
	合 計	42,187,060	40,862,602	40,346,121	39,686,567	40,179,361
税 額 (円)		590,618,840	572,076,428	564,845,694	555,611,938	562,511,054
対 前 年 比 (%)		4.6	△ 3.1	△ 1.3	△ 1.6	1.2

(2) 段階別課税対象者数等に関する調

区 分		納税義務者数(人) (免税点未満含む)	課税標準額(千円)
2 4	年 度 合 計	1,088	42,460,246
2 5	年 度 合 計	1,091	41,131,229
2 6	年 度 合 計	1,099	40,615,176
2 7	年 度 合 計	1,110	39,951,656
2 8	150万円未満 (免税点未満)	628	261,872
	150万円以上 160万未満	4	6,210
	160万円 " 170万 "	8	13,204
	170万円 " 180万 "	5	8,610
	180万円 " 190万 "	11	20,326
	190万円 " 200万 "	9	17,682
	200万円 " 250万 "	35	78,252
	250万円 " 300万 "	35	95,811
	300万円 " 1,000万 "	173	958,413
	1,000万円 " 2,000万 "	56	798,333
	2,000万円 " 3,000万 "	26	625,393
	3,000万円 " 1億円 "	67	3,826,472
	1億円以上	46	33,730,655
合 計		1,103	40,441,233

(3) 種類別課税標準額の推移状況（現年度当初）

(単位：千円)

種 類		年 度				
		2 4	2 5	2 6	2 7	2 8
市町村長が価格等を決定したもの	構 築 物	5,237,358	5,240,749	5,231,367	5,545,301	5,624,941
	機 械 及 び 装 置	11,493,752	10,715,189	10,436,383	9,566,199	10,818,478
	船 舶	0	0	0	0	0
	航 空 機	0	0	0	0	0
	車 輛 ・ 運 搬 具	129,073	119,422	125,334	135,933	147,649
	工 具 ・ 器 具 ・ 備 品	2,950,782	2,946,614	3,048,877	3,171,248	3,175,605
	調 整 額	0	0	0	0	0
	小 計 (イ)	19,810,965	19,021,974	18,841,961	18,418,681	19,766,673
法 第 3 8 9 条 関 係 (ロ) (総務大臣が価格等を決定したもの)	22,376,095	21,840,628	21,504,160	21,267,886	20,412,688	
法 第 7 4 3 条 第 1 項 関 係 (ハ) (県知事が価格等を決定したもの)	0	0	0	0	0	
合 計 (イ) + (ロ) + (ハ)	42,187,060	40,862,602	40,346,121	39,686,567	40,179,361	

14 交付金・納付金の年度別推移

年度 区分		25		26		27		28	
		金額(円)	対前年比(%)	金額(円)	対前年比(%)	金額(円)	対前年比(%)	金額(円)	対前年比(%)
交付金	国	70,200	△46.9	125,100	78.2	82,800	△33.8	76,300	△7.9
	県	15,609,800	△0.4	14,640,200	△6.2	13,083,600	△10.6	13,054,200	△0.2
	地方公共団体	0	-	0	-	0	-	0	-
	国有林野にかか る土地	667,700	△28.1	667,700	0.0	667,700	0.0	668,800	0.2
	水道施設に供 する土地	17,853,400	△0.6	17,836,600	△0.1	17,819,800	△0.1	17,654,900	△0.9
	計	34,201,100	△1.4	33,269,600	△2.7	31,653,900	△4.9	31,454,200	△0.6
納付金	日郵政公本 社	0	-	0	-	0	-	0	-
	計	0	-	0	-	0	-	0	-
総計		34,201,100	△1.4	33,269,600	△2.7	31,653,900	△4.9	31,454,200	△0.6

4

諸

稅

1 軽自動車税に関する調

(ア)車種別調定内訳 (平成28年度当初)

課税状況調より

区 分		賦課期日 現在台数 ①	①のうち 非課税台数 ②	①のうち課 税免除台数 ③	差引課税 台数 ①-②-③	税 額 (円)	調 定 額 (円)	
原 動 機 付 自 転 車	50cc以下	2,341	0	4	2,337	2,000	4,674,000	
	90cc以下	128	0	0	128	2,000	256,000	
	125cc以下	312	6	0	306	2,400	734,400	
	ミニカー	47	0	0	47	3,700	173,900	
	小 計	2,828	6	4	2,818		5,838,300	
軽 自 動 車 及 び 小 型 特 殊 自 動 車	二 輪 車	557	0	0	557	3,600	2,005,200	
	三 輪 車	3	0	0	3	3,100 (3,900)	14,000	
	四 輪 車	乗用 自家用	11,444	29	279	11,136	7,200 (10,800)	89,475,000
		乗用 営業用	5	0	0	5	5,500 (6,900)	28,000
	貨物用 小 型 特 殊	自家用	6,736	45	76	6,615	4,000 (5,000)	31,260,000
		営業用	63	0	0	63	3,000 (3,800)	200,000
農 耕 用	3,605	24	1	3,580	2,400	8,592,000		
特 殊 作 業 用	119	0	0	119	5,900	702,100		
小 計	22,532	98	356	22,078		132,276,300		
二輪の小型自動車		596	1	0	595	6,000	3,570,000	
合 計		25,956	105	360	25,491		141,684,600	

※ () は新税率 (H27.4.1新規登録車両より適用)

(イ) 年度別車種別調定額

※ (決算時)

(単位: 円・%)

年 度		2 4		2 5		2 6		2 7	
区 分		調定額	構成比	調定額	構成比	調定額	構成比	調定額	構成比
原 動 機 付 自 転 車	5 0 cc以下	2,906,000	2.5	2,757,000	2.4	2,619,000	2.2	2,485,000	2.1
	9 0 cc以下	205,200	0.2	181,200	0.2	183,600	0.2	165,600	0.1
	1 2 5 cc以下	332,800	0.3	366,400	0.3	406,400	0.3	452,800	0.4
	ミ ニ カ ー	107,500	0.1	120,000	0.1	127,500	0.1	125,000	0.1
軽 自 動 車	二 輪	1,334,400	1.2	1,315,200	1.1	1,303,200	1.1	1,334,400	1.1
	三 輪	9,300	0.0	9,300	0.0	9,300	0.0	9,300	0.0
	四 輪 乗 用	72,805,100	63.5	74,398,000	64.7	76,817,200	65.5	78,982,700	66.3
	四 輪 貨 物 用	28,041,000	24.5	27,250,000	23.7	27,097,000	23.1	26,840,000	22.5
特 殊	農 耕 用	6,297,600	5.5	6,128,000	5.3	6,051,200	5.2	5,905,600	5.0
	そ の 他	606,300	0.5	582,800	0.5	573,400	0.5	568,700	0.5
二輪の小型自動車		1,948,000	1.7	2,012,000	1.7	2,168,000	1.8	2,288,000	1.9
合 計		114,593,200	100.0	115,119,900	100.0	117,355,800	100.0	119,157,100	100.0

(ウ) 年度別車種別課税台数

※ (決算時)

(単位: 台・%)

年 度		2 4		2 5		2 6		2 7	
区 分		台 数	構成比	台 数	構成比	台 数	構成比	台 数	構成比
原 動 機 付 自 転 車	5 0 cc以下	2,906	11.4	2,757	10.9	2,619	10.3	2,485	9.7
	9 0 cc以下	171	0.7	151	0.6	153	0.6	138	0.5
	1 2 5 cc以下	208	0.8	229	0.9	254	1.0	283	1.1
	ミ ニ カ ー	43	0.2	48	0.2	51	0.2	50	0.2
軽 自 動 車	二 輪	556	2.2	548	2.2	543	2.1	556	2.2
	三 輪	3	0.0	3	0.0	3	0.0	3	0.0
	四 輪 乗 用	10,113	39.4	10,334	40.7	10,670	41.8	10,971	42.9
	四 輪 貨 物 用	7,028	27.5	6,831	26.9	6,792	26.6	6,727	26.3
特 殊	農 耕 用	3,936	15.4	3,830	15.1	3,782	14.8	3,691	14.4
	そ の 他	129	0.5	124	0.5	122	0.5	121	0.5
二輪の小型自動車		487	1.9	503	2.0	542	2.1	572	2.2
合 計		25,580	100.0	25,358	100.0	25,531	100.0	25,597	100.0

2 市たばこ税に関する調

(単位：本・円)

年度 月	24		25		26		27	
	売渡本数	調定額	売渡本数	調定額	売渡本数	調定額	売渡本数	調定額
4月	4,956,944	22,424,699	4,569,560	20,654,019	5,824,500	29,936,127	4,306,305	22,074,005
5月	4,684,870	21,187,443	4,651,916	23,936,177	3,142,080	16,100,755	4,431,265	22,703,596
6月	5,142,270	23,242,755	4,688,610	24,107,164	4,517,510	23,172,359	4,740,015	24,337,646
7月	4,809,595	21,751,574	4,585,830	23,553,052	4,213,930	21,567,340	4,368,555	22,405,271
8月	5,176,824	23,417,283	4,757,409	24,396,026	5,092,260	26,135,265	4,672,545	23,934,473
9月	5,269,925	23,801,723	5,163,265	26,524,943	4,531,700	23,239,224	4,748,110	24,349,472
10月	4,785,301	21,607,093	4,516,845	23,202,008	4,486,520	22,986,046	4,447,932	22,798,270
11月	4,868,337	21,976,228	5,075,210	26,070,563	4,600,505	23,560,379	4,751,940	24,370,401
12月	4,789,137	21,619,465	4,404,880	22,627,735	4,295,585	21,984,834	4,045,272	20,725,018
1月	4,879,765	22,033,761	4,962,980	25,521,680	4,792,829	24,583,346	4,997,102	25,640,908
2月	4,400,465	19,867,311	3,901,452	20,045,769	4,008,025	20,552,656	3,734,676	19,158,951
3月	3,949,930	17,833,844	3,986,940	20,438,607	3,808,175	19,491,249	3,917,419	20,057,403
合計	57,713,363	260,763,179	55,264,897	281,077,743	53,313,619	273,309,580	53,161,136	272,555,414
前年対比(%)	△19.9	10.7	△4.2	7.8	△3.5	△2.8	△0.3	△0.3
月平均	4,809,447	21,730,265	4,605,408	23,423,145	4,442,802	22,775,798	4,430,095	22,712,951
手持品課税分	-	-	-	-	-	-	-	-

(注) 1 税率は、平成25年3月末まで、1,000本につき4,618円(旧3級品は2,190円)。

平成25年4月1日以降は、1,000本につき5,262円(旧3級品は2,495円)

(道府県たばこ税の一部が市町村たばこ税に税源移譲されたことによる)。

2 旧3級品とは、専売納付金制度において3級品とされていた紙巻たばこ(エコー、わかば、しんせい、ゴールデンバット、バイオレット、ウルマ)。

3 入湯税に関する調

区 分 \ 年 度	2 3	2 4	2 5	2 6	2 7
入 湯 客 数 (人)	265,077	281,809	276,829	246,866	194,232
対 前 年 比 (%)	△10.4	6.3	△1.8	△10.8	△21.3
調 定 額 (円)	27,284,700	28,962,350	28,440,150	25,417,450	20,158,300
特別徴収義務者数	6	6	6	6	6

5 徴税・その他

1 市税の口座振替年度別調

(1) 口座利用者の推移 (当初調定時)

(単位：人・%)

税 目	年度 区分	2 2	2 3	2 4	2 5	2 6	2 7
		納 税 義 務 者	6,964	7,069	7,306	6,758	7,314
市県民税 (普通徴収)	口 座 利 用 者	1,676	1,770	1,878	1,706	1,915	1,838
	利 用 率	24.1	25.0	25.7	25.2	26.2	25.2
	納 税 義 務 者	21,754	21,710	21,687	21,591	21,532	20,960
固定資産税	口 座 利 用 者	8,657	8,787	8,777	9,030	9,011	8,973
	利 用 率	39.8	40.5	40.5	41.8	41.8	42.8
	納 税 義 務 者	25,787	25,695	25,617	25,361	25,534	25,597
軽自動車税	口 座 利 用 者	8,332	8,373	8,182	8,068	7,990	7,874
	利 用 率	32.3	32.6	31.9	31.8	31.3	30.8
	納 税 義 務 者	54,505	54,474	54,610	53,710	54,380	53,846
合 計	口 座 利 用 者	18,665	18,930	18,837	18,804	18,916	18,685
	利 用 率	34.2	34.8	34.5	35.0	34.8	34.7

(2) 振替税額の推移

(単位：千円・%)

税 目	年度 区分	2 2	2 3	2 4	2 5	2 6	2 7
		決 算 額	689,541	674,377	691,049	652,565	675,138
市県民税 (普通徴収)	振 替 税 額	193,637	198,730	212,386	194,700	203,819	217,614
	利 用 率	28.1	29.5	30.7	29.8	30.2	32.0
	決 算 額	2,641,023	2,644,742	2,515,224	2,513,338	2,506,671	2,409,696
固定資産税	振 替 税 額	988,548	1,002,015	984,918	1,001,566	1,003,393	971,349
	利 用 率	37.4	37.9	39.2	39.9	40.0	40.3
	決 算 額	110,022	111,745	113,152	113,903	116,161	118,122
軽自動車税	振 替 税 額	31,288	32,095	31,698	31,684	31,808	31,663
	利 用 率	28.4	28.7	28.0	27.8	27.4	26.8
	決 算 額	3,440,586	3,430,864	3,319,425	3,279,806	3,297,970	3,208,594
合 計	振 替 税 額	1,213,473	1,232,840	1,229,002	1,227,950	1,239,020	1,220,626
	利 用 率	35.3	35.9	37.0	37.4	37.6	38.0

※ 口座振替手数料 金融機関：1件につき21円(平成26年度より21.6円)

郵便局：1件につき10円

振 替 日 納期の末日

再 振 替 日 納期翌月の20日(平成21年12月より廃止)

2 市税年度別滞納繰越状況調

年 度	税 目	市民税		固定資産税	軽自動車税	特別土地保有税	小計
		個 人	法 人				
～10	件数	8		19	1		28
	税額	883,820		1,346,360	8,000		2,238,180
11	件数	4		6	2		12
	税額	163,849		232,896	8,500		405,245
12	件数	7		13	2		22
	税額	477,099		906,287	23,100		1,406,486
13	件数	8		18	2		28
	税額	305,802		1,304,284	14,400		1,624,486
14	件数	15		25	2		42
	税額	408,614		2,456,971	7,200		2,872,785
15	件数	15		38	5		58
	税額	479,763		2,626,839	42,600		3,149,202
16	件数	18		46	8		72
	税額	404,205		3,685,278	69,000		4,158,483
17	件数	19		57	7		83
	税額	992,060		5,012,370	75,700		6,080,130
18	件数	32		67	11		110
	税額	1,074,603		5,270,002	106,100		6,450,705
19	件数	56		81	17		154
	税額	2,614,934		7,009,779	129,500		9,754,213
20	件数	100		116	22		238
	税額	4,407,551		14,589,867	185,500		19,182,918
21	件数	141		147	24		312
	税額	6,663,641		23,523,315	175,500		30,362,456
22	件数	169	1	206	25		401
	税額	7,990,156	40,000	25,979,372	172,300		34,181,828
23	件数	177	1	252	55		485
	税額	8,916,058	50,000	23,293,845	372,722		32,632,625
24	件数	213	2	253	70		538
	税額	9,996,470	100,000	14,932,551	417,800		25,446,821
25	件数	206	4	279	78		567
	税額	8,683,717	265,200	15,410,992	493,846		24,853,755
26	件数	259	5	329	98		691
	税額	14,432,442	218,700	17,163,185	614,300		32,428,627
27	件数	488	8	622	169		1,287
	税額	33,959,873	971,700	33,749,410	1,023,500		69,704,483
合計	件数	1,935	21	2,574	598	0	5,128
	税額	102,854,657	1,645,600	198,493,603	3,939,568	0	306,933,428

3 年度別不納欠損処分に関する調

(単位：件・円)

年度	区分 税目		第18条		第15条の7 第4項		第15条の7第4項の内訳						第15条の7 第5項		合計	
			件数	金額	件数	金額	1号		2号		3号		件数	金額	件数	金額
							件数	金額	件数	金額	件数	金額	件数	金額	件数	金額
22	市民税	個人	46	767,468	35	991,013	1	28,807	10	325,239	24	636,967	5	65,135	86	1,823,616
		法人	1	39,500											1	39,500
		計	47	806,968	35	991,013	1	28,807	10	325,239	24	636,967	5	65,135	87	1,863,116
	固定資産税	35	1,548,600	23	990,800	7	78,600	9	478,600	7	433,600	2	81,208	60	2,620,608	
	軽自動車税	54	207,800	7	31,200	5	20,000	1	7,200	1	4,000	2	17,700	63	256,700	
	特別土地保有税													0	0	
合計	136	2,563,368	65	2,013,013	13	127,407	20	811,039	32	1,074,567	9	164,043	210	4,740,424		
23	市民税	個人	68	1,194,709	15	2,024,954	2	1,419,697	3	161,350	10	443,907	10	444,448	93	3,664,111
		法人										14	799,618	14	799,618	
		計	68	1,194,709	15	2,024,954	2	1,419,697	3	161,350	10	443,907	24	1,244,066	107	4,463,729
	固定資産税	92	1,093,893									109	2,989,168	201	4,083,061	
	軽自動車税	84	374,201	4	10,000			2	8,000	2	2,000	8	35,900	96	420,101	
	特別土地保有税													0	0	
合計	244	2,662,803	19	2,034,954	2	1,419,697	5	169,350	12	445,907	141	4,269,134	404	8,966,891		
24	市民税	個人	64	2,244,250	50	1,261,592	8	169,325	28	587,656	14	504,611	33	1,087,808	147	4,593,650
		法人										4	153,852	4	153,852	
		計	64	2,244,250	50	1,261,592	8	169,325	28	587,656	14	504,611	37	1,241,660	151	4,747,502
	固定資産税	109	1,506,520	20	309,500	9	143,700	11	165,800			91	3,452,645	220	5,268,665	
	軽自動車税	91	401,900	34	146,227	6	33,600	22	82,027	6	30,600	75	366,896	200	915,023	
	特別土地保有税													0	0	
合計	264	4,152,670	104	1,717,319	23	346,625	61	835,483	20	535,211	203	5,061,201	571	10,931,190		
25	市民税	個人	65	2,697,144	57	2,047,627			24	710,084	33	1,337,543	8	356,334	130	5,101,105
		法人	1	130,000											1	130,000
		計	66	2,827,144	57	2,047,627			24	710,084	33	1,337,543	8	356,334	131	5,231,105
	固定資産税	66	1,277,788	36	902,094	6	28,900	24	770,594	6	102,600	41	4,884,800	143	7,064,682	
	軽自動車税	74	336,908	32	113,599	4	4,000	23	81,000	5	28,599			106	450,507	
	特別土地保有税													0	0	
合計	206	4,441,840	125	3,063,320	10	32,900	71	1,561,678	44	1,468,742	49	5,241,134	380	12,746,294		
26	市民税	個人	63	1,672,084	32	1,506,473			8	134,759	24	1,371,714	25	1,097,189	120	4,275,746
		法人										2	90,000	2	90,000	
		計	63	1,672,084	32	1,506,473			8	134,759	24	1,371,714	27	1,187,189	122	4,365,746
	固定資産税	76	1,533,831	13	888,000	4	29,700	9	858,300			26	1,571,271	115	3,993,102	
	軽自動車税	62	279,000	57	247,000	4	10,000	46	196,200	7	40,800	23	84,400	142	610,400	
	特別土地保有税													0	0	
合計	201	3,484,915	102	2,641,473	8	39,700	63	1,189,259	31	1,412,514	76	2,842,860	379	8,969,248		
27	市民税	個人	55	1,756,096	10	429,743	2	91,110	8	338,633			21	538,505	86	2,724,344
		法人										4	259,100	4	259,100	
		計	55	1,756,096	10	429,743	2	91,110	8	338,633			25	797,605	90	2,983,444
	固定資産税	61	2,013,194	18	554,000	5	121,500	12	425,900	1	6,600	13	272,827	92	2,840,021	
	軽自動車税	70	296,800	16	56,400	6	30,400	5	18,000	5	8,000	28	108,300	114	461,500	
	特別土地保有税													0	0	
合計	186	4,066,090	44	1,040,143	13	243,010	25	782,533	6	14,600	66	1,178,732	296	6,284,965		

4 平成27年度市税差押状況調

・財産別

(単位：円)

区 分	差押の件数・税額 (A)						本年度中の収納等 (B)				次年度へ繰越す 件数・税額(A)-(B)	
	前年度からの繰越		本年度中の差押		計		収納・換価配当		解 除			
	件数	税 額	件数	税 額	件数	税 額	件数	税 額	件数	税 額	件数	税 額
不 動 産	125	70,274,699	11	5,309,000	136	75,583,699	3	2,576,911	17	4,210,913	116	68,795,875
電話加入権	0	0	0	0	0	0	0	0	0	0	0	0
自 動 車	0	0	4	1,136,899	4	1,136,899	1	178,699	0	0	3	958,200
債 権	26	7,640,005	81	32,373,038	107	40,013,043	70	10,382,335	8	17,587,489	29	12,043,219
動産・有価証券	0	0	0	0	0	0	0	0	0	0	0	0
無体財産権	7	2,495,500	9	4,602,062	16	7,097,562	2	663,919	2	389,600	12	6,044,043
合 計	158	80,410,204	105	43,420,999	263	123,831,203	76	13,801,864	27	22,188,002	160	87,841,337

(注) 差押各財産を通じて重複して処分している税金があるため、処分税額より多くなっている。

・税目別

(単位：円)

区 分	差押の件数・税額 (A)						本年度中の収納等 (B)				次年度へ繰越す 件数・税額(A)-(B)	
	前年度からの繰越		本年度中の差押		計		収納・換価配当		解 除			
	件数	税 額	件数	税 額	件数	税 額	件数	税 額	件数	税 額	件数	税 額
個人市民税	94	22,721,534	61	15,636,928	155	38,358,462	44	3,674,962	21	10,149,339	90	24,534,161
法人市民税	0	0	3	792,600	3	792,600	0	0	0	0	3	792,600
固定資産税	128	57,309,470	49	26,073,071	177	83,382,541	34	9,799,288	15	11,780,077	128	61,803,176
軽自動車税	6	379,200	39	918,400	45	1,297,600	4	327,614	21	258,586	20	711,400
合 計	228	80,410,204	152	43,420,999	380	123,831,203	82	13,801,864	57	22,188,002	241	87,841,337

5 市税等の税率及び納期一覧表（平成28年4月1日現在）

税目	課税標準及び税率	賦課期日及び納期						
市 民 税	<p>1 個人</p> <p>(1) 均等割…市民税3,500円 県民税1,500円 県民緑税800円 合計5,800円 ※本来の額は4,800円ですが、震災関連財源確保のため、平成26年度～平成35年度までの10年間、市民税・県民税それぞれ500円ずつ、計1,000円加算されます。</p> <p>(2) 所得割</p> <table border="1" style="margin-left: 40px;"> <tr> <td>市民税の税率</td> <td>県民税の税率</td> <td>市県民税の税率合計</td> </tr> <tr> <td>6%</td> <td>4%</td> <td>10%</td> </tr> </table>	市民税の税率	県民税の税率	市県民税の税率合計	6%	4%	10%	<p>1 賦課期日 1月1日</p> <p>2 納期</p> <p>(1) 普通徴収</p> <p>1期 6月1日～6月30日</p> <p>2期 8月1日～8月31日</p> <p>3期 10月1日～10月31日</p> <p>4期 翌年1月1日～1月31日</p> <p>(2) 特別徴収 6月分から翌年5月分まで 翌月10日</p>
	市民税の税率	県民税の税率	市県民税の税率合計					
6%	4%	10%						
<p>2 法人</p> <p>(1) 均等割</p> <p style="margin-left: 40px;"><法人等の区分></p> <p style="margin-left: 80px;">(資本等の金額) (従業者数)</p> <p>1 下記の各号に掲げる法人以外の法人等 50,000円</p> <p>2 1千万円以下の法人 50人超 120,000円</p> <p>3 1千万円を超え1億円以下の法人 50人以下 130,000円</p> <p>4 1千万円を超え1億円以下の法人 50人超 150,000円</p> <p>5 1億円を超え10億円以下の法人 50人以下 160,000円</p> <p>6 1億円を超え10億円以下の法人 50人超 400,000円</p> <p>7 10億円を超える法人 50人以下 410,000円</p> <p>8 10億円を超え50億円以下の法人 50人超 1,750,000円</p> <p>9 50億円を超える法人 50人超 3,000,000円</p> <p>(2) 法人税割 12.1%</p> <p>ただし、平成26年10月1日以後に開始する事業年度分で、資本等の金額が1億円以下でかつ法人税額が400万円以下の法人等は、法人税割の税率は9.7%を適用する。</p>	<p>1 納期</p> <p>原則として事業年度終了後2ヶ月以内に申告納付する。</p>							

税目	課税標準及び税率	賦課期日及び納期																																																																																				
固定資産税	課税標準額の1.4% 免税点 土地 30万円未満 家屋 20万円未満 償却資産 150万円未満	1 賦課期日 1月1日 2 納期 1期 4月1日～4月30日(※) 2期 7月1日～7月31日 3期 12月1日～12月25日 4期 翌年2月1日～2月末日 ※評価替え年度(3年毎)については、納期が5月1日～5月31日となります。																																																																																				
軽自動車税	(1) 原動機付自転車、二輪の軽自動車及び二輪の小型自動車、小型特殊自動車の税率 <table border="1" data-bbox="263 689 858 987"> <thead> <tr> <th>車種区分</th> <th>税率(年額)</th> </tr> </thead> <tbody> <tr> <td rowspan="4">原動機付自転車</td> <td>排気量 50cc以下</td> <td>2,000円</td> </tr> <tr> <td>排気量 50cc超90cc以下</td> <td>2,000円</td> </tr> <tr> <td>排気量 90cc超125cc以下</td> <td>2,400円</td> </tr> <tr> <td>ミニカー (三輪以上で排気量50cc以下)</td> <td>3,700円</td> </tr> <tr> <td>二輪の軽自動車(排気量125cc超250cc以下)</td> <td>3,600円</td> </tr> <tr> <td>二輪の小型自動車(排気量250cc超)</td> <td>6,000円</td> </tr> <tr> <td rowspan="2">小型特殊自動車</td> <td>農耕作業用</td> <td>2,400円</td> </tr> <tr> <td>その他作業用</td> <td>5,900円</td> </tr> </tbody> </table> (2) 軽四輪等(三輪以上の軽自動車)の税率 <table border="1" data-bbox="263 1070 858 1305"> <thead> <tr> <th rowspan="2">車種区分</th> <th colspan="3">税率(年額)</th> </tr> <tr> <th>(A)平成27年3月31日までに最初(新車)の新規検査を受けた車両</th> <th>(B)平成27年4月1日以降に最初(新車)の新規検査を受けた車両</th> <th>(C)最初(新車)の新規検査から13年を経過した車両※</th> </tr> </thead> <tbody> <tr> <td>三輪</td> <td>3,100円</td> <td>3,900円</td> <td>4,600円</td> </tr> <tr> <td rowspan="4">四輪</td> <td rowspan="2">乗用</td> <td>自家用</td> <td>7,200円</td> <td>10,800円</td> <td>12,900円</td> </tr> <tr> <td>営業用</td> <td>5,500円</td> <td>6,900円</td> <td>8,200円</td> </tr> <tr> <td rowspan="2">貨物用</td> <td>自家用</td> <td>4,000円</td> <td>5,000円</td> <td>6,000円</td> </tr> <tr> <td>営業用</td> <td>3,000円</td> <td>3,800円</td> <td>4,500円</td> </tr> </tbody> </table> (3) 軽自動車税のグリーン化特例(軽課) (ア)平成27年4月1日から平成28年3月31日、(イ)平成28年4月1日から平成29年3月31日までに最初(新車)の新規検査を受けた軽四輪等で、排出ガス性能及び燃費性能の優れた環境負荷の小さいものについて、翌年度((ア)は平成28年度分、(イ)は平成29年度分)に限り軽自動車税の税率を軽減する特例措置を設けます。 <table border="1" data-bbox="263 1563 858 1825"> <thead> <tr> <th rowspan="2">車種区分</th> <th colspan="3">税率(年額)</th> </tr> <tr> <th>電気自動車・天然ガス自動車</th> <th colspan="2">ガソリン車・ハイブリッド車</th> </tr> </thead> <tbody> <tr> <td>軽減率</td> <td>概ね75%</td> <td>概ね50%</td> <td>概ね25%</td> </tr> <tr> <td>三輪</td> <td>1,000円</td> <td>2,000円</td> <td>3,000円</td> </tr> <tr> <td rowspan="4">四輪</td> <td rowspan="2">乗用</td> <td>自家用</td> <td>2,700円</td> <td>5,400円</td> <td>8,100円</td> </tr> <tr> <td>営業用</td> <td>1,800円</td> <td>3,500円</td> <td>5,200円</td> </tr> <tr> <td rowspan="2">貨物用</td> <td>自家用</td> <td>1,300円</td> <td>2,500円</td> <td>3,800円</td> </tr> <tr> <td>営業用</td> <td>1,000円</td> <td>1,900円</td> <td>2,900円</td> </tr> </tbody> </table>	車種区分	税率(年額)	原動機付自転車	排気量 50cc以下	2,000円	排気量 50cc超90cc以下	2,000円	排気量 90cc超125cc以下	2,400円	ミニカー (三輪以上で排気量50cc以下)	3,700円	二輪の軽自動車(排気量125cc超250cc以下)	3,600円	二輪の小型自動車(排気量250cc超)	6,000円	小型特殊自動車	農耕作業用	2,400円	その他作業用	5,900円	車種区分	税率(年額)			(A)平成27年3月31日までに最初(新車)の新規検査を受けた車両	(B)平成27年4月1日以降に最初(新車)の新規検査を受けた車両	(C)最初(新車)の新規検査から13年を経過した車両※	三輪	3,100円	3,900円	4,600円	四輪	乗用	自家用	7,200円	10,800円	12,900円	営業用	5,500円	6,900円	8,200円	貨物用	自家用	4,000円	5,000円	6,000円	営業用	3,000円	3,800円	4,500円	車種区分	税率(年額)			電気自動車・天然ガス自動車	ガソリン車・ハイブリッド車		軽減率	概ね75%	概ね50%	概ね25%	三輪	1,000円	2,000円	3,000円	四輪	乗用	自家用	2,700円	5,400円	8,100円	営業用	1,800円	3,500円	5,200円	貨物用	自家用	1,300円	2,500円	3,800円	営業用	1,000円	1,900円	2,900円	1 賦課期日 4月1日 2 納期 全期 5月1日～5月31日
車種区分	税率(年額)																																																																																					
原動機付自転車	排気量 50cc以下	2,000円																																																																																				
	排気量 50cc超90cc以下	2,000円																																																																																				
	排気量 90cc超125cc以下	2,400円																																																																																				
	ミニカー (三輪以上で排気量50cc以下)	3,700円																																																																																				
二輪の軽自動車(排気量125cc超250cc以下)	3,600円																																																																																					
二輪の小型自動車(排気量250cc超)	6,000円																																																																																					
小型特殊自動車	農耕作業用	2,400円																																																																																				
	その他作業用	5,900円																																																																																				
車種区分	税率(年額)																																																																																					
	(A)平成27年3月31日までに最初(新車)の新規検査を受けた車両	(B)平成27年4月1日以降に最初(新車)の新規検査を受けた車両	(C)最初(新車)の新規検査から13年を経過した車両※																																																																																			
三輪	3,100円	3,900円	4,600円																																																																																			
四輪	乗用	自家用	7,200円	10,800円	12,900円																																																																																	
		営業用	5,500円	6,900円	8,200円																																																																																	
	貨物用	自家用	4,000円	5,000円	6,000円																																																																																	
		営業用	3,000円	3,800円	4,500円																																																																																	
車種区分	税率(年額)																																																																																					
	電気自動車・天然ガス自動車	ガソリン車・ハイブリッド車																																																																																				
軽減率	概ね75%	概ね50%	概ね25%																																																																																			
三輪	1,000円	2,000円	3,000円																																																																																			
四輪	乗用	自家用	2,700円	5,400円	8,100円																																																																																	
		営業用	1,800円	3,500円	5,200円																																																																																	
	貨物用	自家用	1,300円	2,500円	3,800円																																																																																	
		営業用	1,000円	1,900円	2,900円																																																																																	

税目	課税標準及び税率	賦課期日及び納期
市たばこ税	課税標準 売渡し等の本数 税率 紙巻たばこ等 1,000本につき 5,262円 旧3級品の紙巻たばこ 1,000本につき 2,925円	1 納期 当月分を翌月末日
特別土地保有税	平成14年度税制改正に伴い、平成15年4月1日より課税停止	
入湯税	入湯客1人(宿泊) 150円 (日帰り) 100円 ただし、年齢12歳未満の者及び学校の行事として 行われる修学旅行の児童及び生徒には課税免除。	1 納期 当月分を翌月15日

平成28年度版
市 税 概 要

発 行 平成28年10月

編集兼
発行人 篠山市総務部税務課

所在地 〒669-2397
兵庫県篠山市北新町4-1番地

T E L 079-552-1111(代)

F A X 079-552-1855

U R L <http://www.city.sasayama.hyogo.jp/>

e-mail zeimu_div@city.sasayama.hyogo.jp